

사 방 지 지 정 고 시

2014년 사방사업(사방댐) 시행지에 대하여 「사방사업법」 제4조 및 같은 법 시행령 제2조, 같은법 시행규칙 제2조, 경상남도 사방지관리규정 제2호 및 「토지이용규제 기본법」 제8조 규정에 따라 아래와 같이 사방지로 지정 고시하고, 이에 따른 지형도면을 고시합니다..

2014. 9. 3.

거창군수



1. 사방지 지정내역 : 붙임 사방지 지정명세서와 같음

토 지 소 재 지				면 적(m ²)		사방사업 종류	비 고
시·군	읍·면	리·동	지 번	지적	지정면적		
계			20필지	714,382	5,614		
거창군	가조면	석강리	1383의 9필지	28,632	1,711	사방댐	
거창군	신원면	대현리	산84의 2필지	366,886	947		
거창군	북상면	월성리	산124-1	45,665	1,081		
거창군	가북면	용암리	산32의 5필지	273,199	1,875		

2. 사방지 지정사유 : 2014년 사방사업 시행지

3. 지정사업의 종류 : 사방댐

4. 사방지 지형도면 : 붙임도면 참조

5. 행위제한 : 사방지안에서의 벌채·토석·나무 또는 풀뿌리의 채취, 가축의 방사 기타 사방시설을 훼손·변경하거나 토지의 형질변경 행위를 하고자 하는 때는 관할청의 허가를 받아야 함.

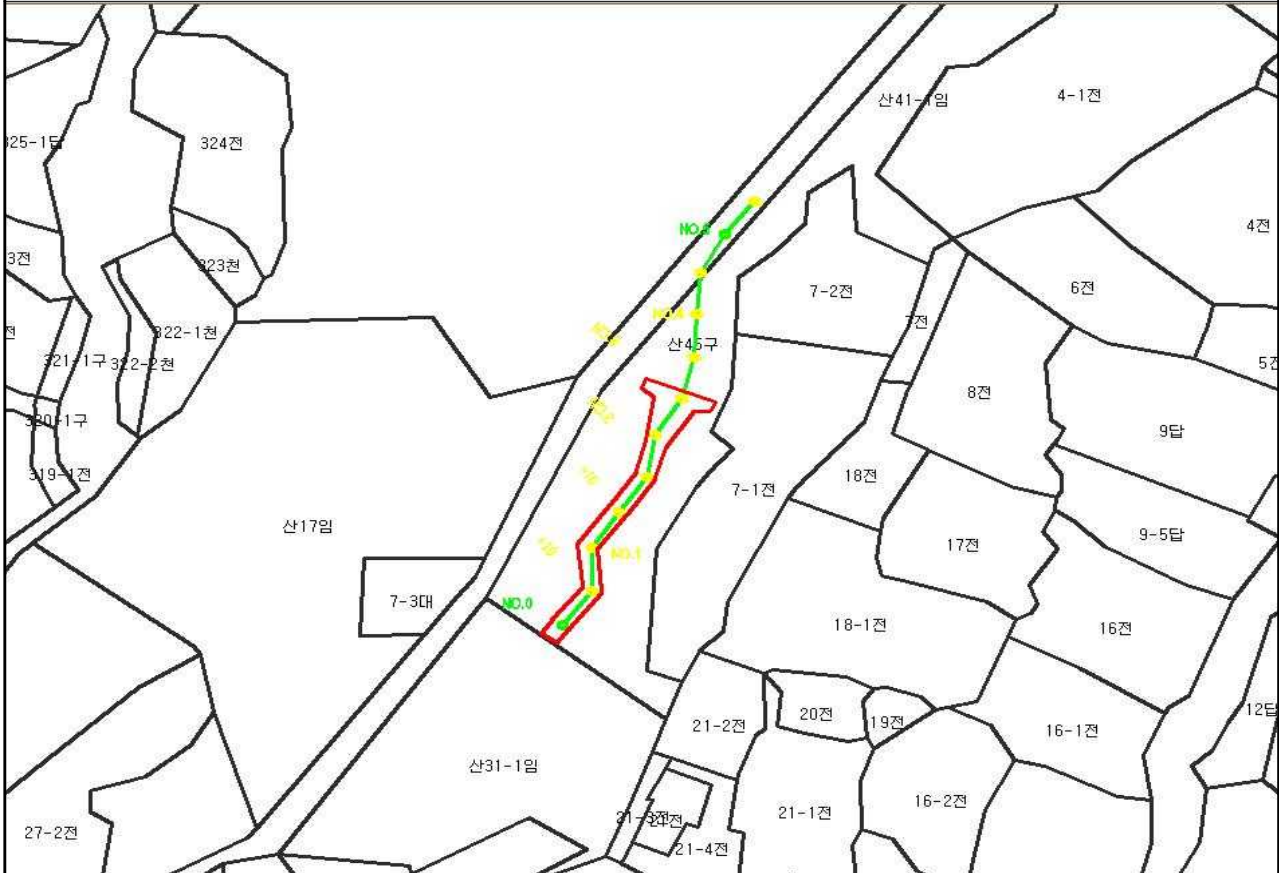
6. 이해관계인은 우리군에 비치된 관계도서를 열람하시기 바라며, 기타 문의사항은 거창군 산림녹지과(☎055-940-3464)로 문의하시기 바랍니다.

붙 임 : 사방지 지정 명세서 1부.

토 지 소 재 지						토지소유자 또는 점유자		지정 면적 (㎡)	비고
시·군	읍·면	리·동	지번	지목	지적 (㎡)	주 소	성 명		
계			20필지		714,382			5,614	
거창군	가조면	석강리	1383	구	1,833		국)농림수산부	471	
거창군	가조면	석강리	1130	구	162		국)농림수산부	236	
거창군	가조면	석강리	산75-10	임	4,173	서울시 강동구 명일동 257 주공고층아파트 904-807	김순일	236	
거창군	가조면	석강리	산75-10	임		서울시 강동구 명일동 56 고덕현대아파트 17-1004	김보선		
거창군	가조면	석강리	산75-11	임	3,390	서울시 노원구 상계동 57 한양아파트 2-507	유광근	47	
거창군	가조면	석강리	산95-1	임	7,598	서울시 강남구 개포동 660-12 주공아파트 55-303	한창직	52	
거창군	가조면	석강리	506	답	2,235	대전시 서구 갈마동 937 그린빌라 304	이경자	162	
거창군	가조면	석강리	507	답	2,202	서울시 강동구 길동 160 신동아아파트 10-205	이주순	60	
거창군	가조면	석강리	589-3	답	1,355	거창군 가조면 석강리 610	이정갑	22	
거창군	가조면	석강리	1111	답	1,499	서울시 강동구 길동 160 신동아아파트 10-205	이주순	90	
거창군	가조면	일부리	산45	구	4,185		국)농림수산부	335	
거창군	신원면	대현리	산84	임	161,179	부산시 진구 초읍동 513-32 하나로빌라 5-101	박성제	260	
거창군	신원면	대현리	산178	구	226		국)농림수산부	61	
거창군	신원면	대현리	1575	천	205,481		국)건설부	626	
거창군	북상면	월성리	산124-1	임	45,665	거창군 북상면 깊은골길 215-20	신철재	1,081	
거창군	북상면	월성리	산124-1	임		거창군 거창읍 수남로 2251	조성규		
거창군	가북면	용암리	산32	임	24,595	김해시 어방동 816 주공아파트 201-410	백종업	171	
거창군	가북면	용암리	산35	임	32,231	서울시 마포구 합정동 368-41 3층	이병길	975	
거창군	가북면	용암리	산36	임	72,099	대구시 남구 봉덕동 601-2	박기성	357	
거창군	가북면	용암리	44	전	360	거창군 가북면 용암리 207	박칭길	151	
거창군	가북면	용암리	45	임	307	거창군 가북면 용암리 189	이태인	177	
거창군	가북면	용암리	2148	천	143,607		국)건설부	44	

붙 임 : 사방지 지정구역 도면 1부. 끝.

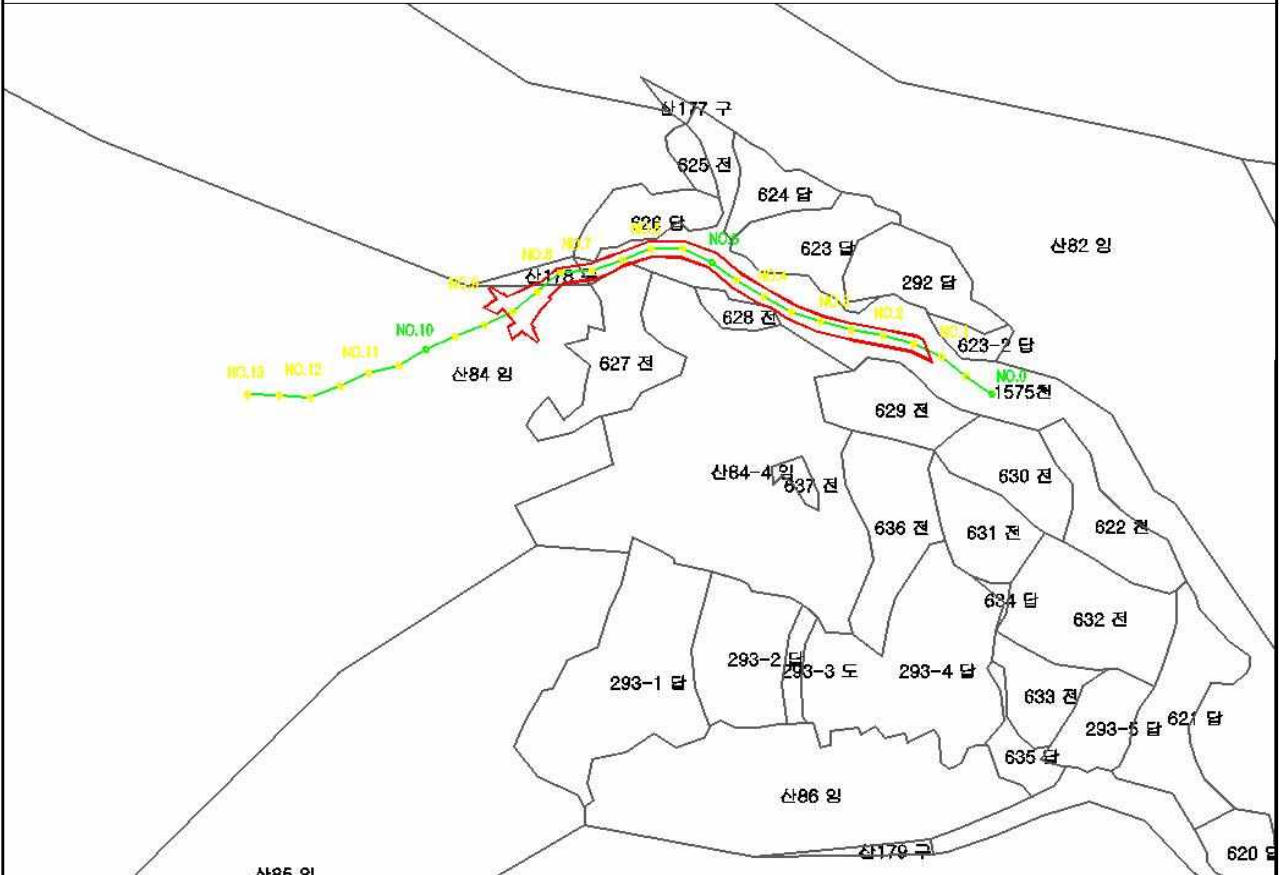
사방지 지정구역 도면



<지정내역>

토지소재지			사방지 지정			
시·군, 읍·면, 동·리	지번	지목	지정면적	고시번호·일자	비고	
계			1,711 m ²			
거창군 가조면 석강리	1383	구	471 m ²	2014년 - 8호 (2014. 9. 3.)	사방댐	
거창군 가조면 석강리	1130	구	236 m ²			
거창군 가조면 석강리	산75-10	임	236 m ²			
거창군 가조면 석강리	산75-11	임	47 m ²			
거창군 가조면 석강리	산95-1	임	52 m ²			
거창군 가조면 석강리	506	답	162 m ²			
거창군 가조면 석강리	507	답	60 m ²			
거창군 가조면 석강리	589-3	답	22 m ²			
거창군 가조면 석강리	1111	답	90 m ²			
거창군 가조면 일부리	산45	구	335 m ²			

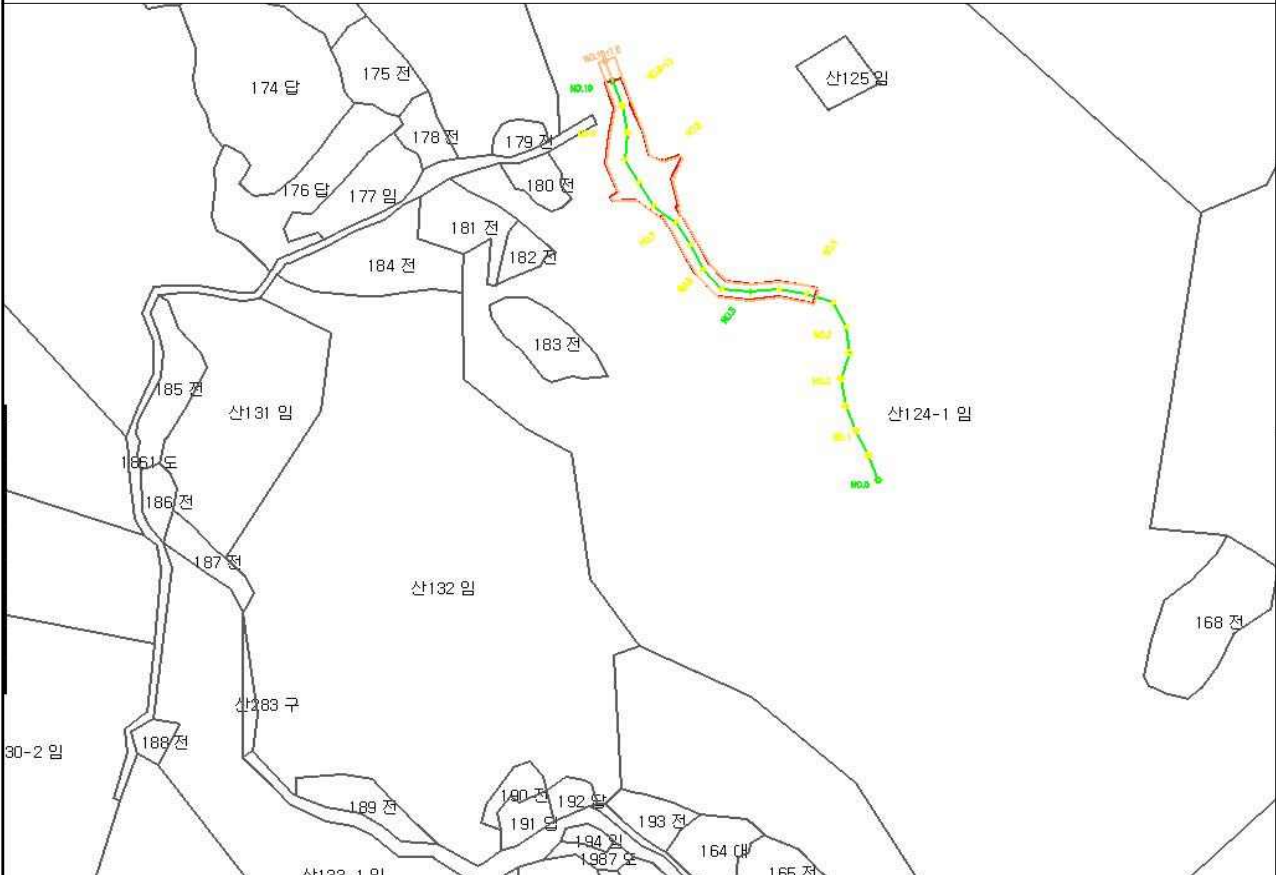
사방지 지정구역 도면



<지정내역>

토지소재지			사방지 지정		
시·군, 읍·면, 동·리	지번	지목	지정면적	고시번호·일자	비고
계			947 m ²		
거창군 신원면 대현리	산84	임	260 m ²	2014년 - 9호 (2014. 9. 3.)	사방댐
거창군 신원면 대현리	산178	구	61 m ²		
거창군 신원면 대현리	1575	천	626 m ²		

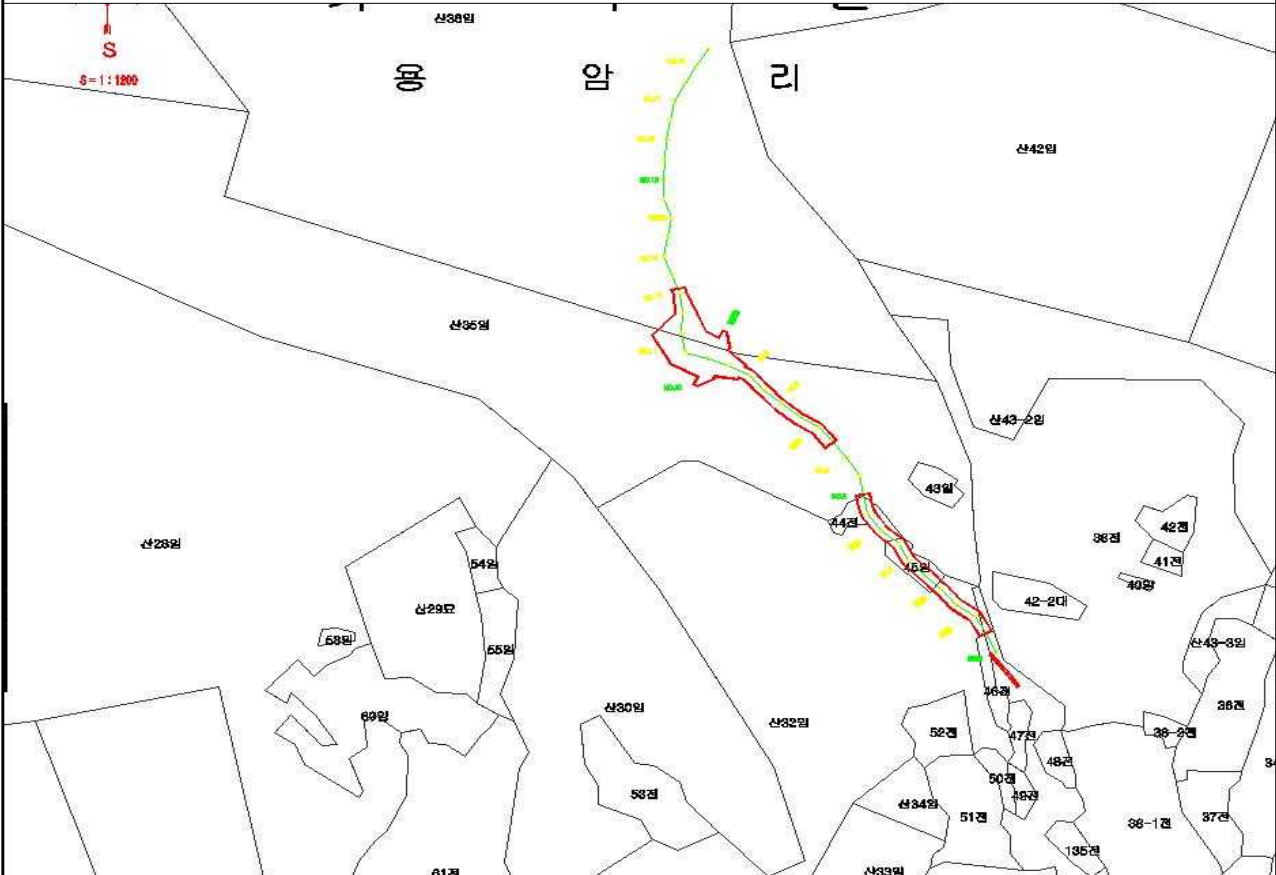
사방지 지정구역 도면



<지정내역>

토지소재지			사방지 지정		
시·군, 읍·면, 동·리	지번	지목	지정면적	고시번호·일자	비고
계			1,081 m ²		
거창군 북상면 월성리	산124-1	임	1,081 m ²	2014년 - 10호 (2014. 9. 3.)	사방댐

사방지 지정구역 도면



<지정내역>

토지소재지			사방지 지정		
시·군, 읍·면, 동·리	지번	지목	지정면적	고시번호·일자	비고
계			1,875 m ²		
거창군 가북면 용암리	산32	임	171 m ²	2014년 - 11호 (2014. 9. 3.)	사방댐
거창군 가북면 용암리	산35	임	975 m ²		
거창군 가북면 용암리	산36	임	357 m ²		
거창군 가북면 용암리	44	전	151 m ²		
거창군 가북면 용암리	45	임	177 m ²		
거창군 가북면 용암리	2148	천	44 m ²		