

# 사 방 지 지 정 고 시

2015년 사방사업(사방댐) 시행지에 대하여 「사방사업법」 제4조 및 같은 법 시행령 제2조, 같은법 시행규칙 제2조, 경상남도 사방지관리규정 제2호 및 「토지이용규제 기본법」 제8조 규정에 따라 아래와 같이 사방지로 지정 고시하고, 이에 따른 지형도면을 고시합니다..

2015. 3. 20.

## 거 창 군 수

1. 사방지 지정내역 : 붙임 사방지 지정명세서와 같음

토 지 소 재 지				면 적(m <sup>2</sup> )		사방사업 종류	비 고
시·군	읍·면	리·동	지 번	지적	지정면적		
계			26필지	808573	5685		
거창	가북	용암	산82외 10필지	479,506	1,992	사방댐	
거창	고제	개명	산22-35외 1필지	79,891	1,036	사방댐	
거창	고제	개명	산26	80,033	675	사방댐	
거창	고제	봉산	산170외 6필지	169,143	1,982	사방댐	

2. 사방지 지정사유 : 2015년 사방사업 시행지

3. 지정사업의 종류 : 사방댐

4. 사방지 지형도면 : 붙임도면 참조

5. 행위제한 : 사방지안에서의 벌채·토석·나무 또는 풀뿌리의 채취, 가축의 방사 기타 사방시설을 훼손·변경하거나 토지의 형질변경 행위를 하고자 하는 때는 관할청의 허가를 받아야 함.

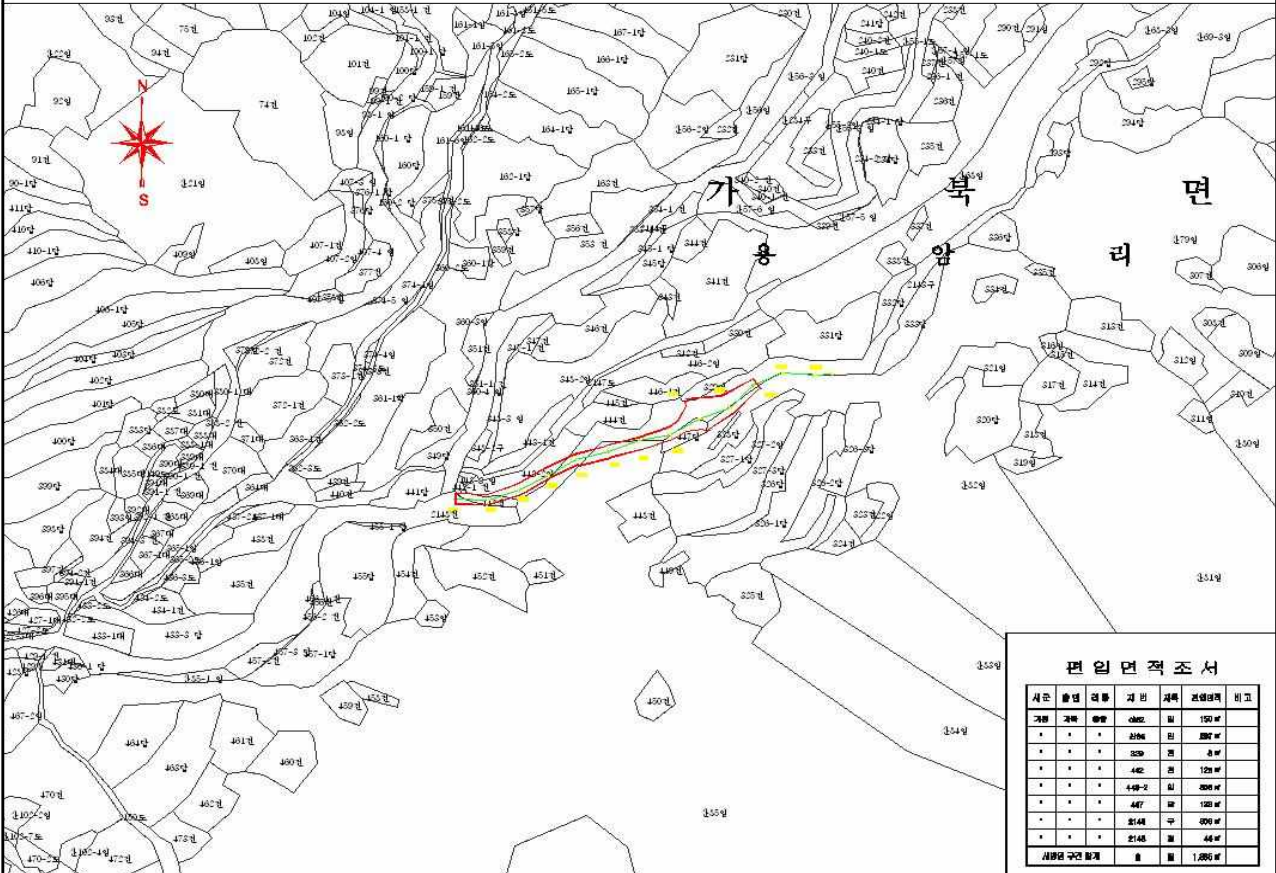
6. 이해관계인은 우리군에 비치된 관계도서를 열람하시기 바라며, 기타 문의사항은 거창군 산림녹지과(☎055-940-3464)로 문의하시기 바랍니다.

붙 임 : 사망지 지정 명세서 1부.

토 지 소 재 지						토지소유자 또는 점유자		지정면적 (㎡)	비고
시·군	읍·면	리·동	지번	지목	지적 (㎡)	주 소	성 명		
계			26필지		808573			5685	
거창	가북	용암	산82	임	22,369	거창군 가북면 개금길	이태권 외	150	
거창	가북	용암	산85	임	162,390	합천군 가야면 야천리	홍성수	297	
거창	가북	용암	산85	임		합천군 야로면 하림리	홍성표		
거창	가북	용암	산85	임		합천군 가야면 야천리	홍덕표		
거창	가북	용암	산85	임		부산시 북구 구포동	홍두표		
거창	가북	용암	329	전	281	대구시 달서구 장기동	최점오	8	
거창	가북	용암	442	천	201	거창군 가북면 용암리	최점오	125	
거창	가북	용암	443-2	임	1,130		백석기	305	
거창	가북	용암	447	답	268	대구시 수성구 수성로 64길	정달서	128	
거창	가북	용암	2143	구	4,962		농림수산부	808	
거창	가북	용암	2148	천	143,607		건설부	44	
거창	가북	용암	48	전	344	거창군 가북면 용암리	이태인	45	
거창	가북	용암	135	전	347	부산시 사하구 다대동	최광호	14	
거창	가북	용암	2148	천	143,607		건설부	68	
거창	고제	개명	산22-35	임	55,693	거창군 고제면 개명리	강삼석	681	
거창	고제	개명	산23-9	임	24,198	창원시 사림동	박기호	355	
거창	고제	개명	산26	임	80,033	거창군 고제면 농산리	이진영	675	
거창	고제	개명	산26	임		부산시 동구 수정동	이기영		
거창	고제	봉산	산170	임	110,380	거창군 고제면 봉산리	신임태	579	
거창	고제	봉산	산170	임		거창군 고제면 봉산리	신임근		
거창	고제	봉산	산223	임	8,331	서울시 강서구 화곡동	최광옥	256	
거창	고제	봉산	2093	답	126	서울시 강서구 화곡동	최광옥	173	
거창	고제	봉산	2094	답	1,415	거창군 고제면 봉산리	조순약	167	
거창	고제	봉산	2095	답	119	서울시 강서구 화곡동	최광옥	46	
거창	고제	봉산	2096	답	294	서울시 강서구 화곡동	최광옥	46	
거창	고제	봉산	2483-4	구	48,478		농림부	715	

붙 임 : 사망지 지정구역 도면 1부. 끝.

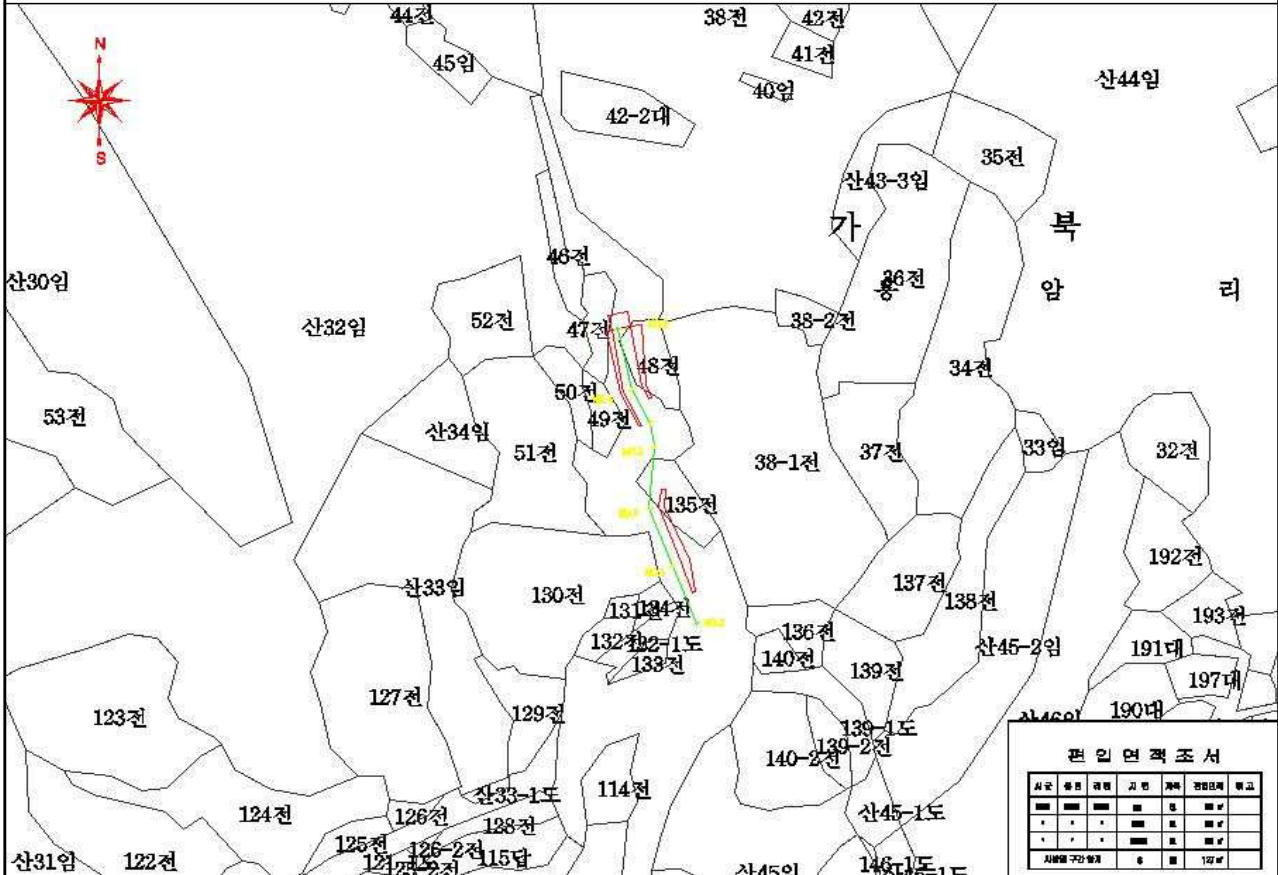
## 사방지 지정구역 도면



**<지정내역>**

토지소재지			사방지 지정		
시·군, 읍·면, 동·리	지번	지목	지정면적	고시번호·일자	비고
<b>계</b>			1,865㎡		
거창군 가북면 용암리	산82외 7필지	임야 외	1,865㎡	2015년 - 1호 (2015. 3. 20.)	사방댐

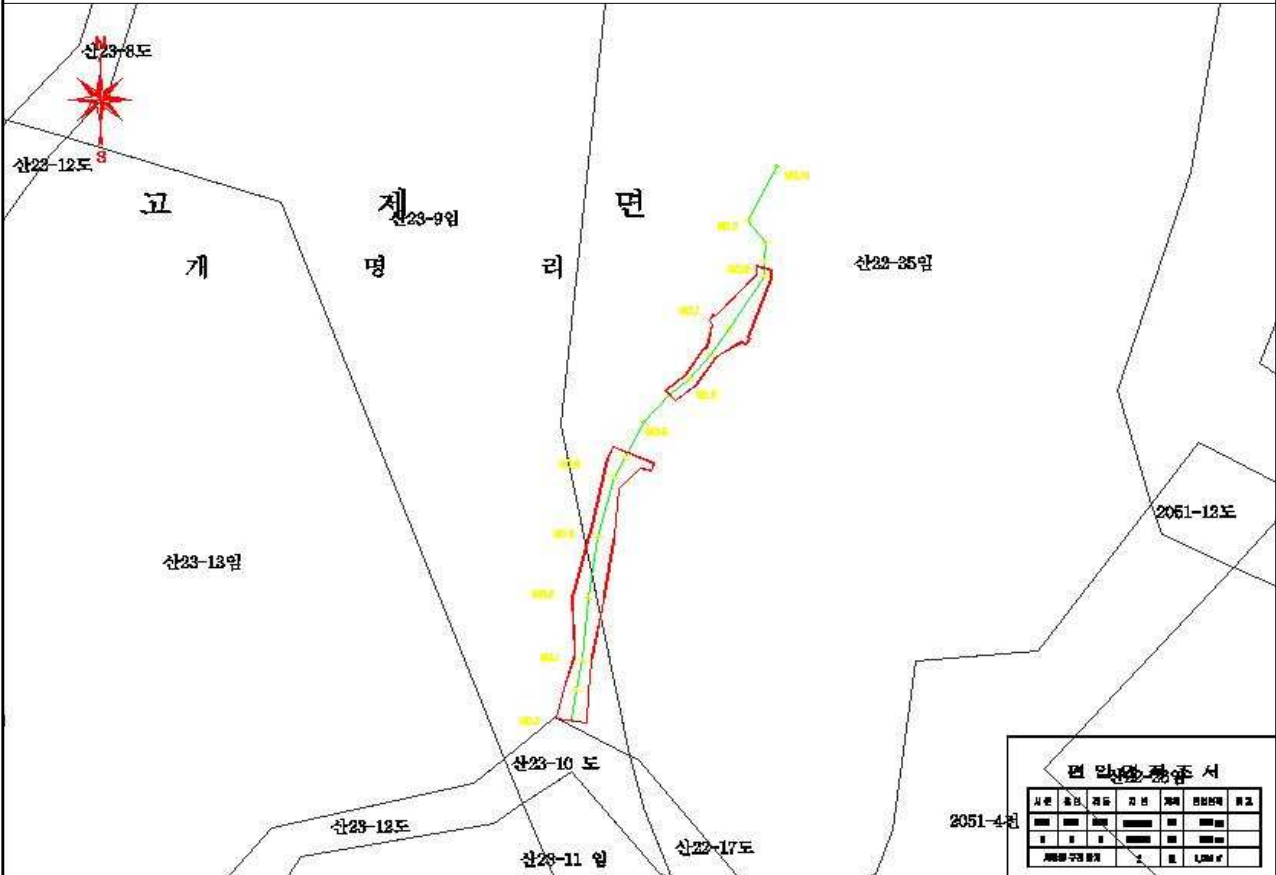
### 사방지 지정구역 도면



<지정내역>

토지소재지			사방지 지정			
시군, 읍·면, 동·리	지번	지목	지정면적	고시번호·일자	비고	
계			127㎡			
거창군 가북면 용암리	48외 2필지	전 외	127㎡	2015년 - 2호 (2015. 3. 20.)	사방댐	

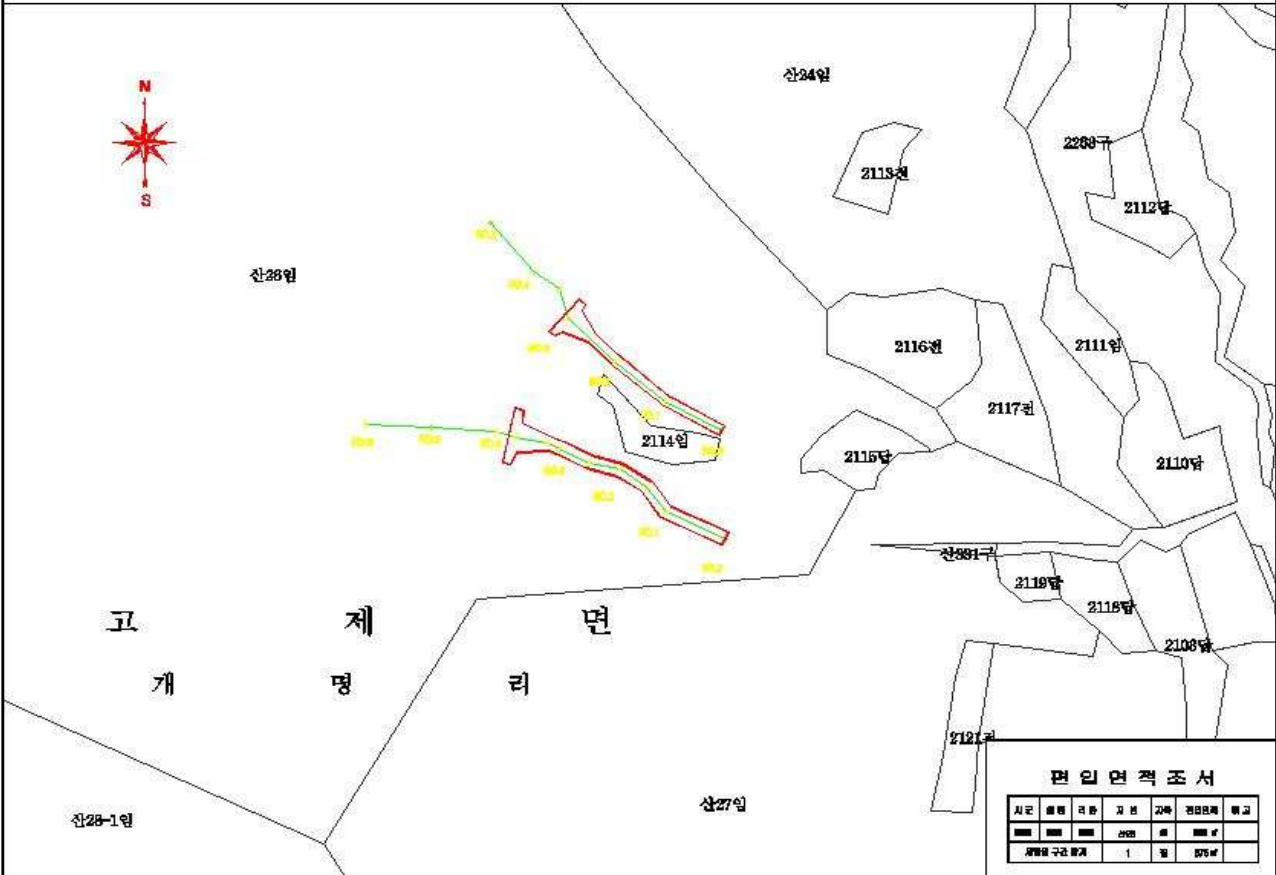
### 사방지 지정구역 도면



<지정내역>

토지소재지			사방지 지정			
시·군, 읍·면, 동·리	지번	지목	지정면적	고시번호·일자	비고	
계			1,036㎡			
거창군 고제면 개명리	산22-35외 1필지	임야	1,036㎡	2015년 - 3호 (2015. 3. 20.)	사방댐	

### 사방지 지정구역 도면

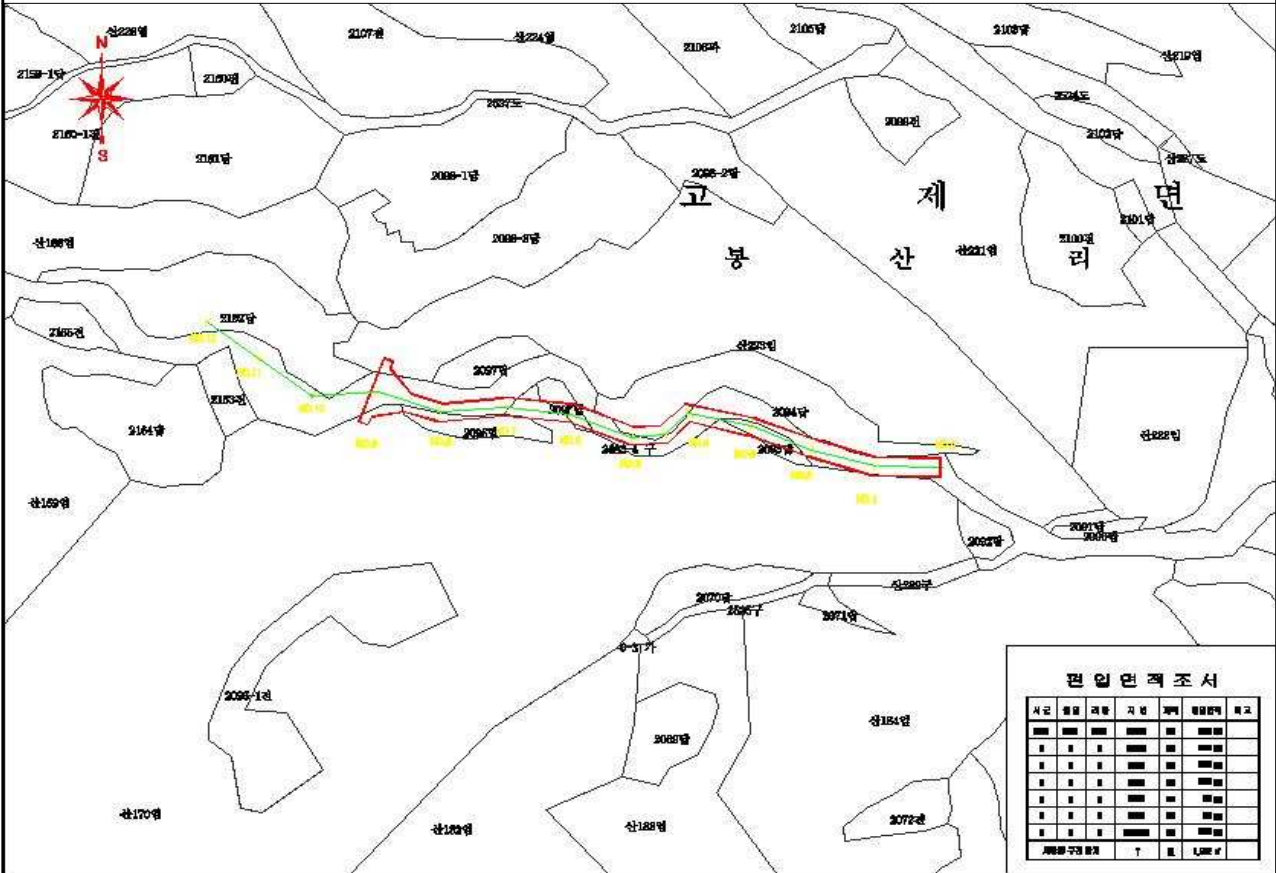


<지정내역>

토지소재지			사방지 지정		
시·군, 읍·면, 동·리	지번	지목	지정면적	고시번호·일자	비고
계			675㎡		
거창군 고제면 개명리	산26	임야	675㎡	2015년 - 4호 (2015. 3. 20.)	사방댐



## 사방지 지정구역 도면



<지정내역>

토지소재지			사방지 지정		
시·군, 읍·면, 동·리	지번	지목	지정면적	고시번호·일자	비고
<b>계</b>			1,982㎡		
거창군 고제면 봉산리	산170외 6필지	임야 외	1,982㎡	2015년 - 5호 (2015. 3. 20.)	사방댐