

사 방 지 지 정 고 시

2015년 사방사업(사방댐) 시행지에 대하여 「사방사업법」 제4조 및 같은 법 시행령 제2조, 같은법 시행규칙 제2조, 경상남도 사방지관리규정 제2호 및 「토지이용규제 기본법」 제8조 규정에 따라 아래와 같이 사방지로 지정 고시하고, 이에 따른 지형도면을 고시합니다..

2015. 3. 20.

거 창 군 수

1. 사방지 지정내역 : 붙임 사방지 지정명세서와 같음

토 지 소 재 지				면 적(m ²)		사방사업 종류	비 고
시·군	읍·면	리·동	지 번	지적	지정면적		
계			22필지	934344	6890		
거창	남상	둔동	산24외 4필지	146,633	1,570	사방댐	
거창	북상	창선	산1외 3필지	517,450	1,023	사방댐	
거창	신원	구사	산22외 2필지	33,125	2,193	사방댐	
거창	신원	와룡	산159외 9필지	237,136	2,104	사방댐	

2. 사방지 지정사유 : 2015년 사방사업 시행지

3. 지정사업의 종류 : 사방댐

4. 사방지 지형도면 : 붙임도면 참조

5. 행위제한 : 사방지안에서의 벌채·토석·나무 또는 풀뿌리의 채취, 가축의 방사 기타 사방시설을 훼손·변경하거나 토지의 형질변경 행위를 하고자 하는 때는 관할청의 허가를 받아야 함.

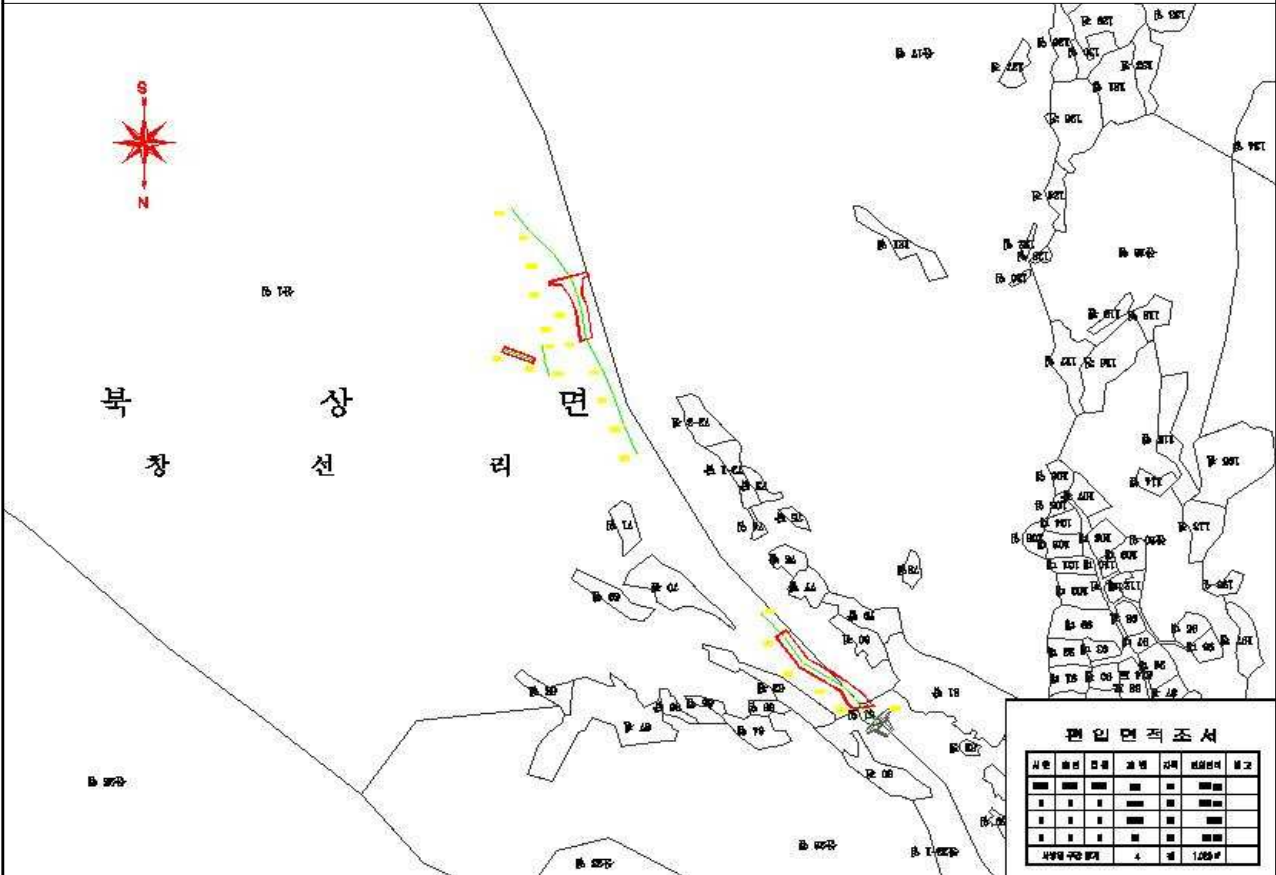
6. 이해관계인은 우리군에 비치된 관계도서를 열람하시기 바라며, 기타 문의사항은 거창군 산림녹지과(☎055-940-3464)로 문의하시기 바랍니다.

붙 임 : 사망지 지정 명세서 1부.

토 지 소 재 지						토지소유자 또는 점유자		지정 면적 (㎡)	비고
시·군	읍·면	리·동	지번	지목	지적 (㎡)	주 소	성 명		
계			22필지		934344			6890	
거창	남상	둔동	산24	임	136,661		산림청	814	
거창	남상	둔동	373-1	답	3,121	거창군 거창읍 동동6길 99	곽영화	11	
거창	남상	둔동	373-2	임	605	거창군 거창읍 동동6길 100	곽영화	9	
거창	남상	둔동	378-1	답	659	경기도 의왕시 포일동	한국농어촌 공사	32	
거창	남상	둔동	1599	구	5,587		농수산부	704	
거창	북상	창선	산1	임	223,090	거창군 거창읍 거열로1길	권영익	881	
거창	북상	창선	산17	임	284,231	서울시 서초구 장원동 52-2	김지은	122	
거창	북상	창선	산21	임	10,017	인천시 부평구 갈산동 374	최동환	9	
거창	북상	창선	61	임	112		임기만	11	
거창	신원	구사	산24	임	30,854	경기도 하남시 대청로 79	조종성	2,110	
거창	신원	구사	1545	답	89		도성렬	38	
거창	신원	구사	산17	임	2,182	거창군 신원면 구사리	유한조	45	
거창	신원	와룡	산159	임	13,686	부산시 진구 개금동	문필현	579	
거창	신원	와룡	산162	임	81,421	울산시 동구 방어동 1083-12	장봉석	256	
거창	신원	와룡	1591	전	1,084	거창군 신원면 비곡길	신동봉	173	
거창	신원	와룡	1592	답	1,484	경남 창원시 사림동	신영현	167	
거창	신원	와룡	1593	전	1,577	경남 창원시 사림동	신영현	46	
거창	신원	구사	산22	임	30,854	경기도 하남시 대청로 79	조종성	567	
거창	신원	구사	산25	임	89,058		산림청	56	
거창	신원	구사	1510	답	225	고성군 칠서면 덕선리	이완수	102	
거창	신원	구사	1511	답	2,403	서울시 동대문구 장안동	송복영	93	
거창	신원	구사	1674	구	15,344		농림수산부	65	

붙 임 : 사망지 지정구역 도면 1부. 끝.

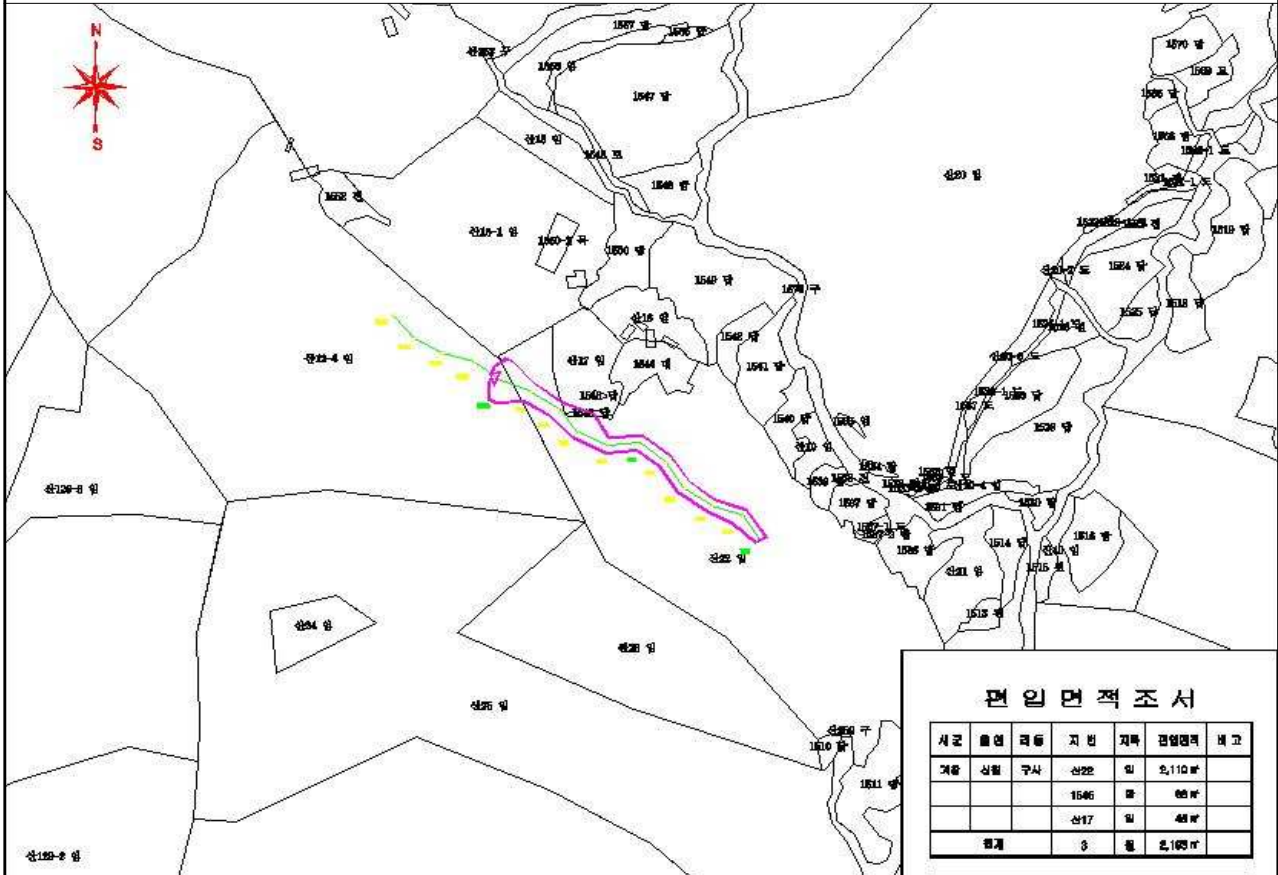
사방지 지정구역 도면



<지정내역>

토지소재지			사방지 지정			
시군, 읍·면, 동·리	지번	지목	지정면적	고시번호·일자	비고	
거창군 북상면 창선리	산1외 3필지	임야 외	1,023㎡	2015년 - 7호 (2015. 3. 20.)	사방댐	
계			1,023㎡			

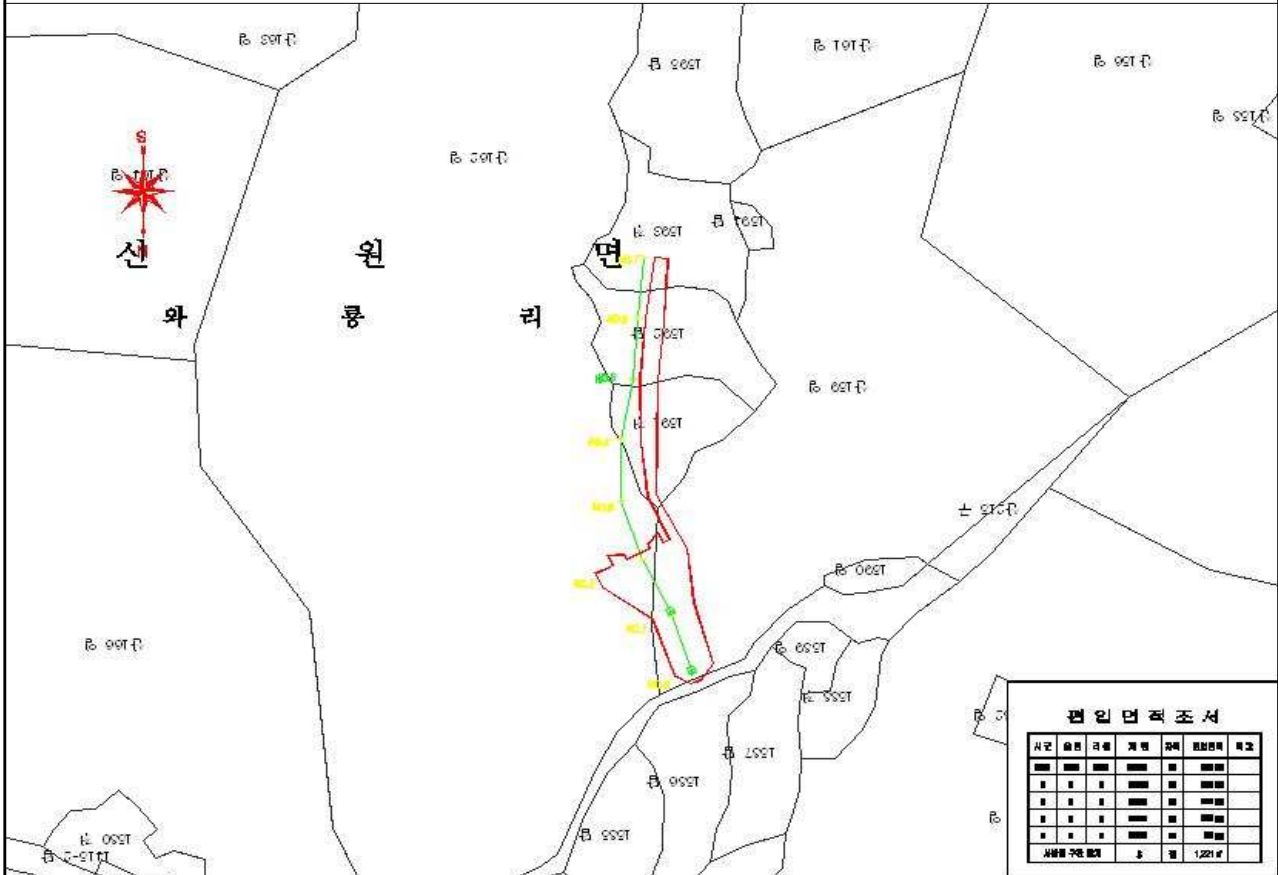
사방지 지정구역 도면



<지정내역>

토지소재지			사방지 지정		
시·군, 읍·면, 동·리	지번	지목	지정면적	고시번호·일자	비고
계			2,193㎡		
거창군 신원면 구사리	산22외 2필지	임야 외	2,193㎡	2015년 - 8호 (2015. 3. 20.)	사방댐

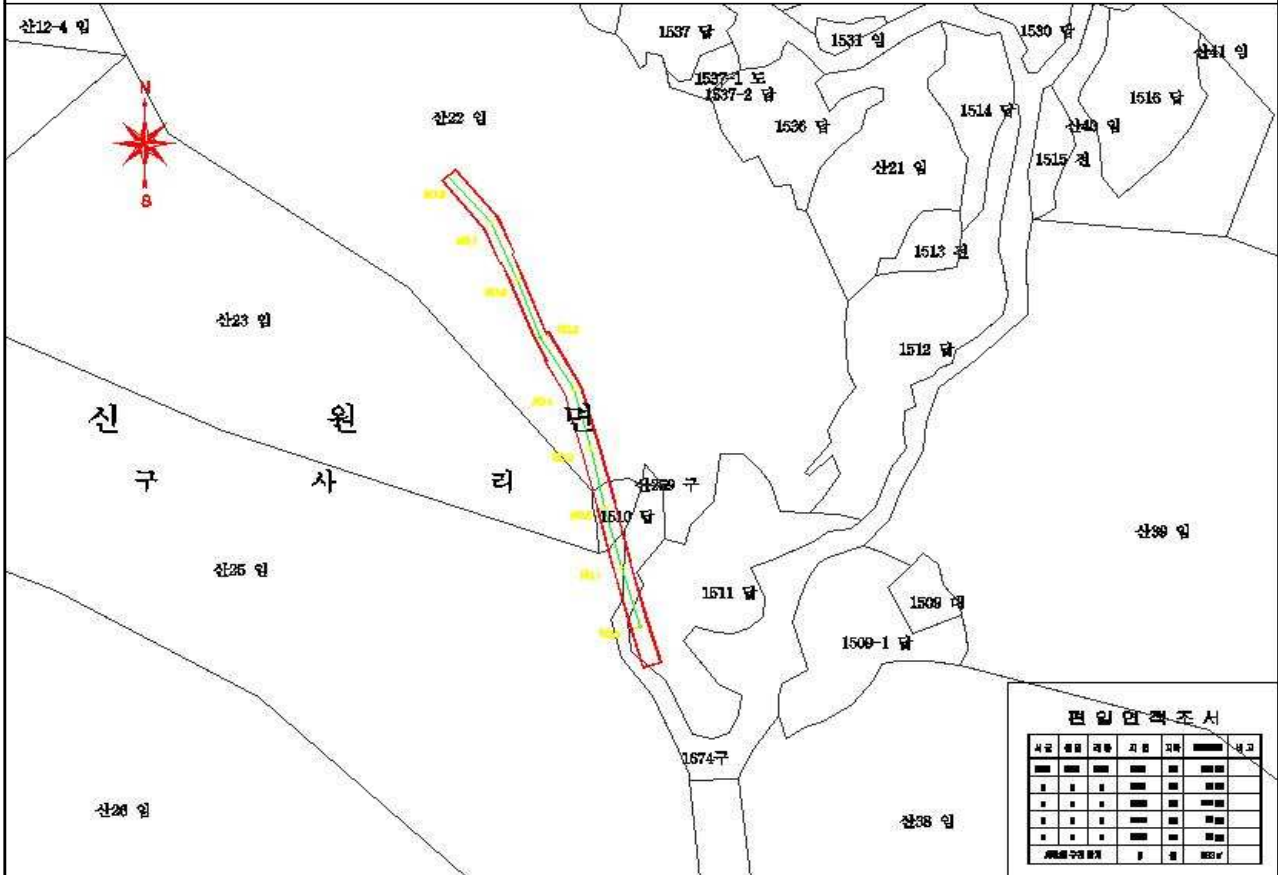
사방지 지정구역 도면



<지정내역>

토지소재지			사방지 지정		
시·군, 읍·면, 동·리	지번	지목	지정면적	고시번호·일자	비고
계			1,221㎡		
거창군 신원면 와룡리	산159외 4필지	임야	1,221㎡	2015년 - 9호 (2015. 3. 20.)	사방댐

사방지 지정구역 도면



<지정내역>

토지소재지			사방지 지정		
시·군, 읍·면, 동·리	지번	지목	지정면적	고시번호·일자	비고
계			883㎡		
거창군 신원면 구사리	산22외 4필지	임야 외	883㎡	2015년 - 10호 (2015. 3. 20.)	사방댐