

# 사 방 지 지 정 고 시

2015년 사방사업(산림유역관리) 시행지에 대하여 「사방사업법」 제4조 및 같은 법 시행령 제2조, 같은법 시행규칙 제2조, 경상남도 사방지관리규정 제2호 및 「토지이용규제 기본법」 제8조 규정에 따라 아래와 같이 사방지로 지정 고시하고, 이에 따른 지형도면을 고시합니다..

2015. 3. 23.

## 거 창 군 수

1. 사방지 지정내역 : 붙임 사방지 지정명세서와 같음

토 지 소 재 지				면 적(m <sup>2</sup> )		사방사업 종류	비 고
시·군	읍·면	리·동	지 번	지적	지정면적		
계			29필지	291164	8501		
거창	신원	구사	산112외 28필지	291,164	8,501	산림유역관리	

2. 사방지 지정사유 : 2015년 사방사업 시행지

3. 지정사업의 종류 : 산림유역관리

4. 사방지 지형도면 : 붙임도면 참조

5. 행위제한 : 사방지안에서의 벌채·토석·나무 또는 풀뿌리의 채취, 가축의 방사 기타 사방시설을 훼손·변경하거나 토지의 형질변경 행위를 하고자 하는 때는 관할청의 허가를 받아야 함.

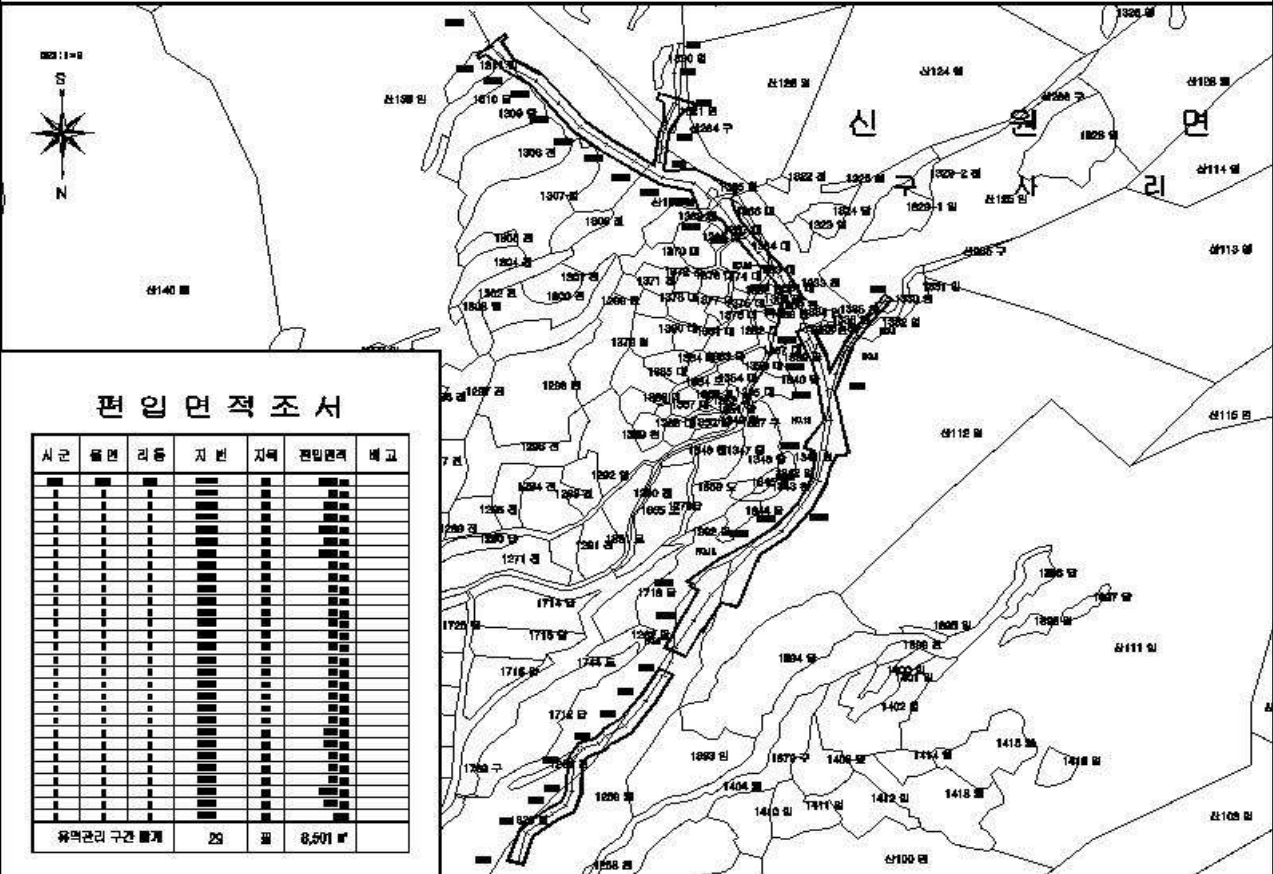
6. 이해관계인은 우리군에 비치된 관계도서를 열람하시기 바라며, 기타 문의사항은 거창군 산림녹지과(☎055-940-3464)로 문의하시기 바랍니다.

붙 임 : 사방지 지정 명세서 1부.

토 지 소 재 지						토지소유자 또는 점유자		지정면적 (㎡)	비고
시·군	읍·면	리·동	지번	지목	지적 (㎡)	주 소	성 명		
계			29필지		291164			8501	
거창	신원	구사	산112	임	26,876	거창군 신원면 구사리	김대진	1,674	
거창	신원	구사	산112	임		거창군 신원면 구사리	김쌍진		
거창	신원	구사	산112	임		거창군 신원면 구사리	곽재섭		
거창	신원	구사	산125	임	8,231	거창군 신원면 구사리	엄광웅	22	
거창	신원	구사	산125	임		부산시 남구 남천동 77-7	엄관섭		
거창	신원	구사	산125	임		거창군 신원면 과정리	엄환섭		
거창	신원	구사	산137	임	30,446	거창군 신원면 구사리	김쌍진	100	
거창	신원	구사	산138	임	2,579	거창군 신원면 구사리	송노미	687	
거창	신원	구사	산139	임	46,116	부산시 해운대구 제송동	이성렬	1,107	
거창	신원	구사	산264	구	1,380		농수산부	110	
거창	신원	구사	1259	임	9,693	거창군 거창읍 상림리	신인재	2,043	
거창	신원	구사	1261	천	192		박순	20	
거창	신원	구사	1309	답	1,779	부산시 해운대구 반여동	임영자	14	
거창	신원	구사	1310	답	740	거창군 신원면 구사리	곽재수	56	
거창	신원	구사	1311	답	588	거창군 신원면 구사리	곽윤원	80	
거창	신원	구사	1320	임	172	거창군 신원면 구사리	김쌍진	21	
거창	신원	구사	1321	임	109	거창군 신원면 구사리	김쌍진	88	
거창	신원	구사	1330	임	69		곽경	26	
거창	신원	구사	1332	임	179		곽경	20	
거창	신원	구사	1333	천	53		엄태화	44	
거창	신원	구사	1334	임	595	부산시 부산진구 개금동	곽수환	41	
거창	신원	구사	1335	천	76		양원석	39	
거창	신원	구사	1336	임	86		전치인	26	
거창	신원	구사	1337	천	112		곽상준	83	
거창	신원	구사	1363	대	288	거창군 거창읍 대평3길	김진봉	20	
거창	신원	구사	1364	대	486	거창군 거창읍 대평3길	김진봉	191	
거창	신원	구사	1366	대	446	거창군 거창읍 대평3길	김진봉	282	
거창	신원	구사	1365	천	36		엄태영	35	
거창	신원	구사	1369	전	539	거창군 신원면 구사리	송노미	23	
거창	신원	구사	1388	천	364	거창군 거창읍 대평3길	김진봉	33	
거창	신원	구사	1388	천		거창군 거창읍 대평3길	박종남		
거창	신원	구사	1625	천	156,405		건설부	1,499	
거창	신원	구사	1664	도	2,063		건설부	109	
거창	신원	구사	1667	구	466		농림수산부	8	

붙 임 : 사방지 지정구역 도면 1부. 끝.

## 사방지 지정구역 도면



편입면적조서

시군	읍면	리동	지번	지목	편입면적	비고
유역관리 구간 합계			29	필	8,501㎡	

<지정내역>

토지소재지			사방지 지정		
시군, 읍·면, 동·리	지번	지목	지정면적	고시번호·일자	비고
<b>계</b>			8,501㎡		
거창군 신원면 구사리	산112외 28필지	임야 외	8,501㎡	2015년 - 11호 (2015. 3. 23.)	산림유역 관리