

사 방 지 지 정 고 시

2014년 추가 사방사업(사방댐) 시행지에 대하여 「사방사업법」 제4조 및 같은 법 시행령 제2조, 같은법 시행규칙 제2조, 경상남도 사방지관리규정 제2호 및 「토지이용규제 기본법」 제8조 규정에 따라 아래와 같이 사방지로 지정 고시하고, 이에 따른 지형도면을 고시합니다..

2014. 11. 25.

거 창 군 수

1. 사방지 지정내역 : 붙임 사방지 지정명세서와 같음

토 지 소 재 지				면 적(m ²)		사방사업 종류	비 고
시·군	읍·면	리·동	지 번	지적	지정면적		
계			2필지	12066278	2710		
거창군	북상면	월성리	산280-1	12,065,352	2,680	사방댐	
거창군	북상면	월성리	612	926	30		

2. 사방지 지정사유 : 2014년 추가 사방사업 시행지

3. 지정사업의 종류 : 사방댐

4. 사방지 지형도면 : 붙임도면 참조

5. 행위제한 : 사방지안에서의 벌채·토석·나무 또는 풀뿌리의 채취, 가축의 방사 기타 사방시설을 훼손·변경하거나 토지의 형질변경 행위를 하고자 하는 때는 관할청의 허가를 받아야 함.

6. 이해관계인은 우리군에 비치된 관계도서를 열람하시기 바라며, 기타 문의사항은 거창군 산림녹지과(☎055-940-3464)로 문의하시기 바랍니다.

붙 임 : 사방지 지정 명세서 1부.

토 지 소 재 지						토지소유자 또는 점유자		지정 면적 (㎡)	비고
시·군	읍·면	리·동	지번	지목	지적 (㎡)	주 소	성 명		
계			2필지		12066278			2710	
거창군	북상면	월성리	산280-1	임야	12,065,352		경상남도	2,680	
거창군	북상면	월성리	612	전	926	경남 거창군 거창읍 중앙리	양애희	30	

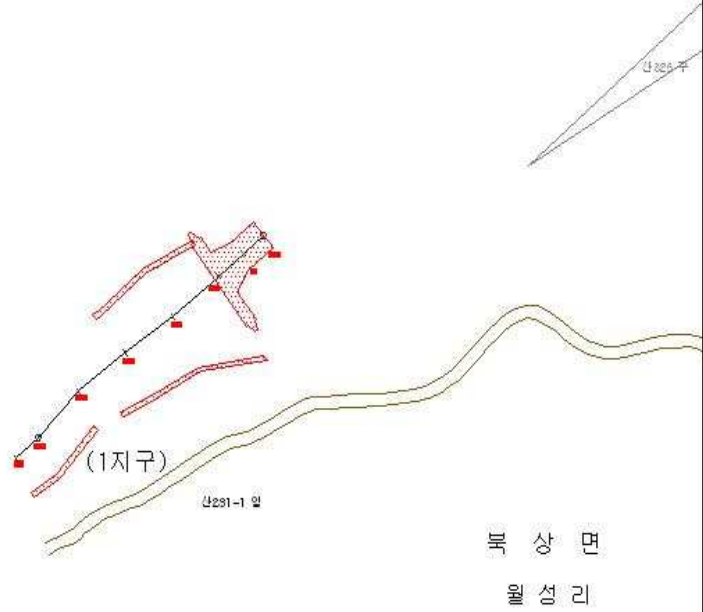
붙 임 : 사방지 지정구역 도면 1부. 끝.

사방지 지정구역 도면



편입면적조서
(단위 : m²)

소 계 기			지번	지목	편입면적	비고
거창	북상	월성	산280-1	임야	545	1지구
"	"	"	산280-1	임야	79	2지구
"	"	"	산280-1	임야	200	3지구
"	"	"	산280-1	임야	1,060	4지구
"	"	"	612	전	30	5지구
"	"	"	산280-1	임야	85	6지구
"	"	"	산280-1	임야	260	7지구
"	"	"	산280-1	임야	272	8지구
"	"	"	산280-1	임야	102	9지구
"	"	"	산280-1	임야	89	10지구
"	"	"	산280-1	임야	28	11지구
"	"	"	산280-1	임야	10	12지구
계			12필		2,710	



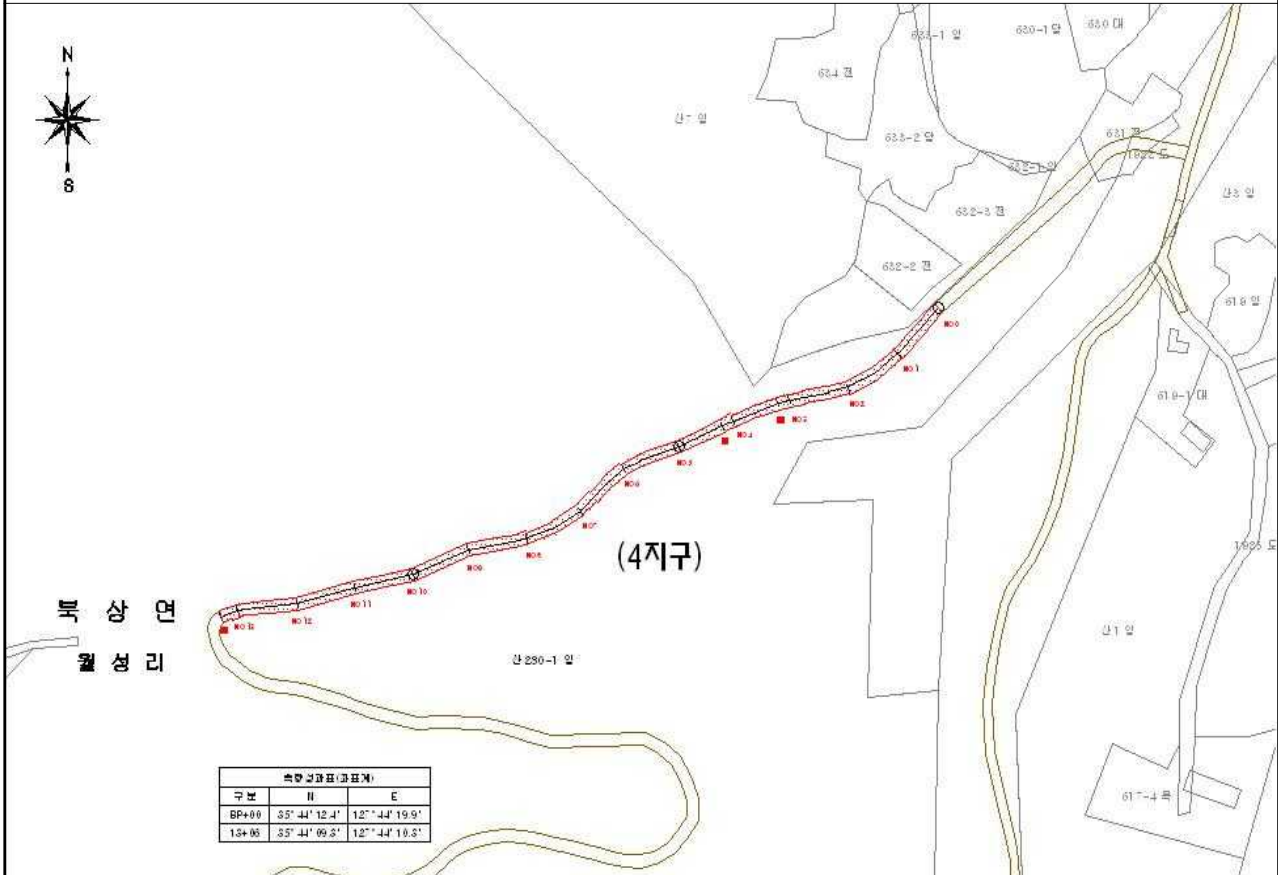
중점관리점 (중점계)

구분	N	E
8P+00	25° 44' 22.7"	127° 46' 27.5"
05+10	25° 44' 24.1"	127° 46' 24.1"

<지정내역>

토지소재지			사방지 지정		
시·군, 읍·면, 동·리	지번	지목	지정면적	고시번호·일자	비고
계			2,710m ²		
거창군 북상면 월성리	산280-1	임야	2,680m ²	2014년 - 12호 (2014. 11. 25.)	사방댐
거창군 북상면 월성리	612	전	30m ²		

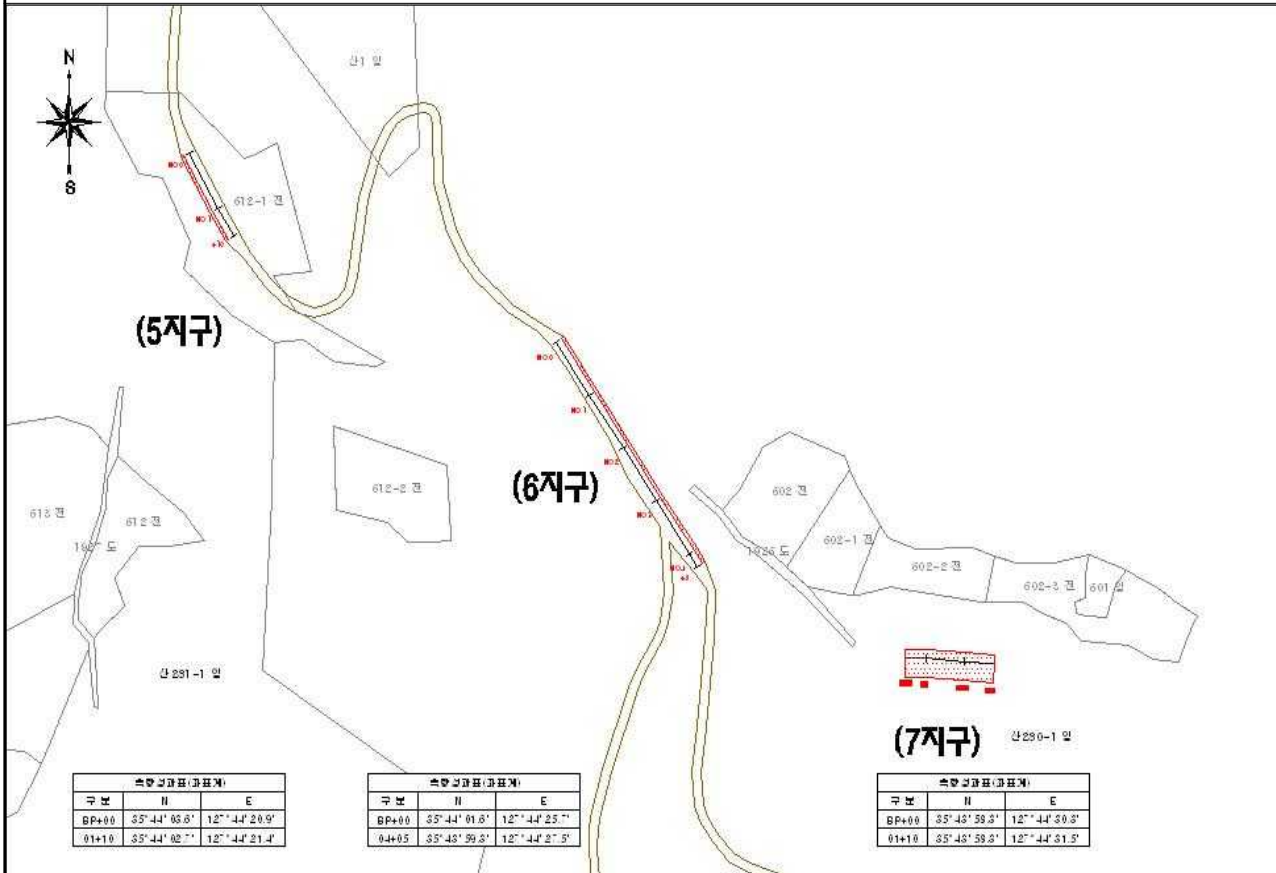
사방지 지정구역 도면



<지정내역>

토지소재지			사방지 지정			
시·군, 읍·면, 동·리	지번	지목	지정면적	고시번호·일자	비고	
계			2,710㎡			
거창군 북상면 월성리	산280-1	임야	2,680㎡	2014년 - 14호 (2014. 11. 25.)	사방댐	
거창군 북상면 월성리	612	전	30㎡			

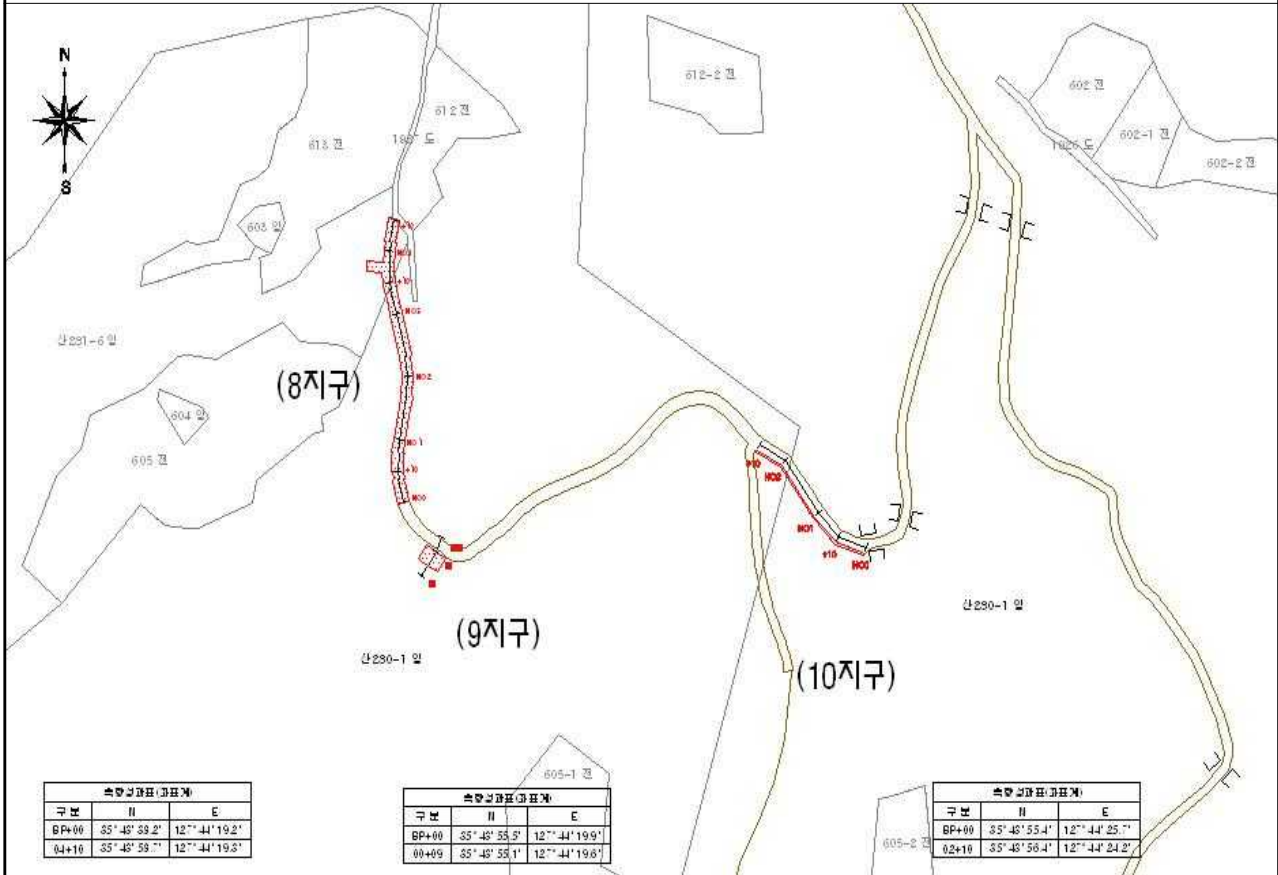
사방지 지정구역 도면



<지정내역>

토지소재지			사방지 지정			
시·군, 읍·면, 동·리	지번	지목	지정면적	고시번호·일자	비고	
계			2,710㎡			
거창군 북상면 월성리	산280-1	임야	2,680㎡	2014년 - 15호 (2014. 11. 25.)	사방댐	
거창군 북상면 월성리	612	전	30㎡			

사방지 지정구역 도면



<지정내역>

토지소재지			사방지 지정			
시·군, 읍·면, 동·리	지번	지목	지정면적	고시번호·일자	비고	
계			2,710㎡			
거창군 북상면 월성리	산280-1	임야	2,680㎡	2014년 - 16호 (2014. 11. 25.)	사방댐	
거창군 북상면 월성리	612	전	30㎡			