

이 회보는 공문서 감축지침에 따라 시달합니다.
따라서 일반 공문서와 같은 효력이 있으므로 신속하고 정확하게
처리하여 주시기 바랍니다. 특히 이 회보는 반장, 새마을
지도자, 주민이 알 수 있도록 널리 홍보하여 주시기 바랍니다.

○ 거창읍사무소 전화번호

- | | | | |
|--------------|----------------------------|---------------|----------|
| · 거 창 읍 장 | 940-7200 | · 부 읍 장 | 940-7210 |
| · 개 발 과 장 | 940-7290 | · 총 무 담 당 | 940-7220 |
| · 세 무 담 당 | 940-7230 | · 주 민 담 당 | 940-7260 |
| · 복 지 지원 담 당 | 940-7270 | · 복 지 허 브 담 당 | 940-7990 |
| · 총 무 과(FAX) | 1층)940-7258
2층)940-7219 | · 산 업 경 제 담 당 | 940-7300 |
| · 건 설 담 당 | 940-7310 | · 환 경 담 당 | 940-7320 |
| · 개 발 과(FAX) | 940-7299 | | |

○ 가로등 불편 사항 신고 : 940-8888

목 차

【 총 무 과 소 관 】

□	총무담당		
	○ 「길 위의 인문학」 ‘고전문학 함께 읽기’ 수강생 모집	1
	○ 랜섬웨어 등 사이버범죄 예방	1
	○ 마을 특이사항 보고 협조	1
□	복지지원담당		
	○ 노인돌봄종합서비스 신청 홍보	4
	○ 폭염대비 홀로어르신 보호대책 홍보	4
	○ 2분기 수급자·장애인 종량제봉투 지급 결과보고서 제출	5
	○ 저소득층 시·청각장애인용 TV 무료보급사업	5
□	복지허브담당		
	○ 우리 동네 특화사업 운영계획서 제출	6

【 개 발 과 소 관 】

□	산업경제담당		
	○ 농작물 관리대책과 대파작물시기	9
	○ 푸른들가꾸기 양파종자대 지원사업 추가 신청 접수	10
	○ 농작물 재해보험 판매 품목 알림과 가입 홍보	10
	○ 축산관련 종사자교육 주요 개선 내용 알림	11
	○ 「제22회 농업인의 날」 포상대상자 추천	11
	○ 승강기 사고대응 합동훈련 참석	11
	○ 2018년 산림소득 지원사업 신청·접수	12
	○ 소나무재선충병 방제일정 알림	12
	○ 저소득층 에너지 효율개선사업 대상가구 추천	13
	○ 경상남도 예비마을기업 공모 계획	13
□	건설담당		
	○ 하동길 일방통행 방향변경에 주민간담회	21
	○ 거창읍 농촌중심지활성화사업 주민설명회 개최	21
	○ 농업용 저수지 준설 대상지 조사	22
	○ 가뭄 극복을 위한 한해대책 추진	22

【 총 무 과 소 관 】

총무담당

▣ 「길 위의 인문학」 ‘고전문학 함께 읽기’ 수강생 모집

(담당자: 한민주/940-7223)

- 신청기간: 2017. 6. 15. ~ 7. 4.
- 수강장소: 한마음도서관 시청각실
- 대 상: 성인, 청소년 20~30명
- 접수방법: 한마음도서관 홈페이지(<http://library.geochang.go.kr>) 온라인 접수
- 주제/강사: [붙임 1] 참조

▣ 랜섬웨어 등 사이버범죄 예방(담당자: 노영태/940-7224)

- 최근 워너크라이 등과 같은 랜섬웨어가 확산됨에 따라 사이버범죄 피해 방지를 위한 예방 방법과 대처방법을 알려드리니 홍보해 주시기 바랍니다.
- 사이버 범죄신고
 - 경찰 112
 - 한국인터넷진흥원 인터넷침해대응센터(www.krcert.or.kr) 또는 전화 118
- 홍 보 물: [붙임 2] 참조

▣ 마을 특이사항 보고 협조(담당자: 노영태/940-7224)

각종 민원발생 사례, 사건·사고나 행사, 미담수범사례, 주요인사 내방, 여론 등 특이사항 발생 시 보고를 철저히 하여 행정의 누수가 발생하지 않도록 협조 바랍니다.

- 방 법: 전화, 직접 방문
- 내 용: 일시, 장소, 원인, 연락처, 피해·동원·조치상황, 기타 등
- 접 수 처: 읍사무소 총무담당(☎ 940-7221~4)
 - ※ 휴일과 야간에는 당직근무자에게 통보(☎ 940-7205)



지금, 거창은 "고전문학 함께 읽기"

1차 서양고전 '일리아스'를 통한 소통

김민정 강사

차시	일	시	주	제	내	용
1강	7월 05일 (수)	19:00~21:00	트로이 전쟁		일리아스 1권~2권	
2강	7월 12일 (수)	19:00~21:00	영웅들의 명예와 전쟁		일리아스 3권~5권	
3강	7월 19일 (수)	19:00~21:00	삶의 비극		일리아스 6권~8권	
4강	7월 26일 (수)	19:00~21:00	운명-아킬레우스의 선택		일리아스 9권~11권	
5강	8월 02일 (수)	19:00~21:00	신들의 전쟁		일리아스 12권~14권	
6강	8월 09일 (수)	19:00~21:00	우정과 전우애		일리아스 15권~17권	
7강	8월 16일 (수)	19:00~21:00	영웅의 부활		일리아스 18권~21권	
8강	8월 23일 (수)	19:00~21:00	영웅의 죽음과 명성		일리아스 22권~24권	
9강	8월 30일 (수) 후속모임	19:00~21:00	'나'를 관찰하고 발견하는 거울 "함께 읽는 일리아스"		'일리아스' 인물들의 삶을 알아보고 함께 토론	

2차 서양고전 '오뒷세이아'가 주는 삶의 풍요

백은희 강사

차시	일	시	주	제	내	용
1강	9월 06일 (수)	19:00~21:00	텔레마코스의 성장		오뒷세이아 1권~3권	
2강	9월 13일 (수)	19:00~21:00	오뒷세우스와 칼립소		오뒷세이아 4권~6권	
3강	9월 20일 (수)	19:00~21:00	오뒷세우스와 퀴클롭스		오뒷세이아 7권~9권	
4강	9월 27일 (수)	19:00~21:00	오뒷세우스의 험난한 여정		오뒷세이아 10권~12권	
5강	10월 11일 (수)	19:00~21:00	오뒷세우스와 에우마이오스		오뒷세이아 13권~16권	
6강	10월 18일 (수)	19:00~21:00	오뒷세우스와 페넬로페		오뒷세이아 17권~19권	
7강	10월 25일 (수)	19:00~21:00	오뒷세우스와 구혼자들		오뒷세이아 20권~22권	
8강	11월 01일 (수)	19:00~21:00	오뒷세우스의 귀향		오뒷세이아 23권~24권	
9강	11월 08일 (수) 후속모임	19:00~21:00	'나'를 관찰하고 발견하는 거울 "함께 읽는 오뒷세이아"		'오뒷세이아' 인물들의 삶을 알아보고 함께 토론	

- ▶ 접수기간 1차 2017. 6. 15 (목) ~ 7. 4 (화) / 2차 2017. 8. 1 (화) ~ 9. 4 (월)
- ▶ 신청대상 지역주민 20~30명
- ▶ 강의장소 한마음도서관 시청각실
- ▶ 접수방법 한마음도서관 홈페이지(<http://library.geochang.go.kr>) > 온라인 신청 > 문화강좌 신청

예방이 최선입니다.
여러분의 관심과 노력이
안전한 사이버 공간을 만듭니다.

사이버범죄는 피해확산이 빠르고
범행대상은 불특정 다수이며 피해회복이 어렵다.

[최근 이슈가 되고 있는 랜섬웨어 · 개인정보 침해 예방수칙]

랜섬웨어 피해 예방수칙



- 백신 소프트웨어, 운영체제(OS) 등 주요 프로그램은 **최신 상태로 유지**
- 이메일 첨부파일은 발신자와 확인 후 실행하고, 아니면 실행 자제
- 보안이 취약한 웹사이트 방문, 토렌트 등을 통한 파일 **다운로드 주의**
- 중요한 데이터는 PC와 분리된 저장소에 **주기적으로 백업**

섬웨어 감염시 조치요령



랜섬웨어 감염시 외장하드나 공유폴더도 함께 암호화
되므로 **연결차단**
인터넷과 PC전원 차단
PC의 하드디스크를 분리하여 암호화가되지 않은 파일은
백업
증거 보존 상태에서 신속하게 경찰에 신고
증거조사 후 하드디스크는 분리하여 **전문 보안업체를 통해**
치료 요청
감염된 PC는 **포맷 후** 백신 등 주요 프로그램 **최신버전**
설치 후 사용
평소 해킹 상담이나 피해 신고, 원격 점검 등은
한국인터넷진흥원(인터넷침해대응센터, www.krcert.or.kr
및 전화 118)에서 서비스 제공

개인정보 오남용 피해예방 수칙



- 개인정보처리방침 및 이용약관 **꼼꼼히 살펴보기**
- 비밀번호는 문자와 숫자로 8자리 이상 설정하고, **주기적으로 변경**
- 회원가입은 주민번호 대신 **I-PIN 사용**,
명의도용확인 서비스로 가입정보 확인
- 개인정보는 친구에게도 **비밀 유지**
- P2P 공유폴더에 개인정보 저장 자제, 금융거래는 PC방
이용 자제
- 출처가 불명확한 자료는 다운로드 금지
- **개인정보 침해신고**(<http://privacy.kisa.or.kr>) 적극 활용

사이버 범죄신고는 112번,
한국인터넷진흥원
(인터넷침해대응센터, www.krcert.or.kr 및 전화 118번)

복지지원담당

▣ 노인돌봄종합서비스 신청 홍보(담당자: 전미진/940-7277)

○ 자격기준

- 건강기준: 유효기간 최근 3년 이내의 노인장기요양 등급 외 A, B
- 소득기준: 가구 소득이 기준 중위소득 160% 이하

가구원수	건강보험료 본인부담금(단위:원)			비고
	직장가입자	지역가입자	혼합	
1	81,698	81,836	82,550	
2	138,870	157,172	140,943	
3	180,122	200,115	183,218	
4	219,758	242,063	226,065	
5	269,208	288,090	281,298	
6	312,298	329,212	337,035	
7	364,337	368,363	390,656	
8	390,656	384,842	431,402	

※ 노인장기요양보험금액 제외 금액

○ 서비스 내용

- 신변·활동지원: 식사도움, 세면도움, 옷 갈아입히기, 신체기능의 유지 등
- 가사·일상생활지원: 취사, 생활필수품 구매, 청소, 세탁 등

○ 서비스 이용시간: 월27시간 또는 월36시간

○ 본인부담금: 0원~64,000원/이용시간 및 소득수준별 본인부담금 차등

○ 제출서류: 신분증, 신청서, 장기요양등급통보서, 서비스 대상자 건강보험증 사본

▣ 폭염대비 홀로어르신 보호대책 홍보(담당자: 전미진/940-7277)

○ 무더위 쉼터로 등록된 경로당 적극 활용하도록 마을방송을 통한 홍보

○ 경로당 냉방기 적극 가동 안내

○ 무더운 시간대에는 야외활동 자제, 휴식 유도

○ 마을이장, 경로당 회장 등과 연계하여 홀로어르신 정기적인 안전확인 필요

■ 2분기 수급자·장애인 종량제봉투 지급 결과보고서 제출
(담당자: 김현영/940-7275)

- 배부기간: 2017. 4. 26. ~ 6. 30.
- 제출기한: 2017. 6. 30.
- 대 상: 기초수급자 1,266명, 등록장애인 1,955명 등 3,221명
- 배부기준: 1인(20L)/월,3매 → 분기별 9매 지급
- 협조사항
 - 연락처 변경사항 확인 요망
 - 장기입원이나 시설입소 등의 사유로 지급이 불가능한 대상 확인
 - 전분기 지급 결과 보고서 제출과 미수령분 반납
 - 전분기 미수령자와 누락자는 읍사무소 방문 수령 안내

■ 저소득층 시·청각장애이용 TV 무료보급사업
(담당자: 김현영/940-7275)

- 신청기간: 2017. 6. 1. ~ 6. 30.
- 대 상
 - 보건복지부에 등록된 시·청각 장애인 중 기초생활수급자, 차상위계층 단, 차상위계층확인서 발급대상자 제외
 - 국가보훈처에 등록된 저소득층 눈·귀 상이등급자
- 제외대상자: 2011년 ~ 2016년 기 보급자
- 신청방법: 읍사무소 방문신청, 시청자미디어재단 우편 또는 홈페이지 신청(www.kcmf.or.kr)

복지허브담당

▣ 우리 동네 특화사업 운영계획서 제출(담당자: 박미진/940-7993)

- 추진기간: 2017. 7. 1. ~ 10. 31.
- 신청기간: 2017. 6. 14. ~ 6. 23.
- 대 상: 37개 마을
- 주 체: 우리동네지킴이단
- 활동내용: 주민이 주민을 돕는 마을별 특화사업
- 대상사업 예시
 - 함께 나누는 특산품 사업
 - 우리마을 아기탄생 축하 파티
 - 마을 서당 운영
 - 어울림 텃밭 사업
 - 깨끗한 이부자리 사업
 - 문화누리 행복누리
- 활동 재료비 지원: 100천원 ~ 300천원 정도 지원
- 특화사업 선정방법: 마을별 운영계획서 검토 후 심사를 거쳐 선정
- 신청서식: [붙임] 참조

[붙임]

우리 동네 특화사업 운영 계획서

1. 사업개요

- 사업명 :
- 마을명 :
- 사업기간 :
- 사업내용 :

2. 소요예산 : 천원

3. 추진방법과 소요예산 산출내역

- 추진시기 :
- 세부사업내용

- 소요예산 산출 내역

4. 사업효과

○

상기와 같이 우리동네지킴이단 마을별 특화사업 운영 계획서를 제출합니다.

2017. . .

_____마을 지킴이단장 (인)

거창읍장 귀하

【 개발과 소관 】

산업경제담당

▣ 농작물 관리대책과 대파작물·시기(담당자: 허정하/940-7304)

○ 농작물 관리대책

1. 벼: 6. 30일까지 가뭄 지속 시

- 모내기 후 뿌리가 활착된 논: 논바닥에 실금이 가지 않을 정도로 유지
- 양수에 의한 용수확보 가능한 논: 다단양수 모내기, 논둑 안쪽 갈래 설치로 누수 방지
- 용수가 부족하더라도 우선 모내기 후 대책 강구(물 확보 논부터 모내기)
- 용수확보 불가능한 논: 건답직파, 대파 유도 등
- 상자 떼어놓기 등으로 못자리 모 노화 방지
- 새끼치기가 끝난 논 중간 물떼기 실시
- 모내기 후 뿌리가 활착중인 논 : 논바닥에 실금이 가지 않을 정도로 유지

2. 밭작물

- 고랑에 산야초, 벼짚, 퇴비 등을 깔아서 수분증발 방지
- 생육이 부진한 포장은 요소 0.2%액 5~7일 간격 1~2회 엽면시비

3. 과 수

- 유목은 뿌리가 분포된 지면에 두껍게 복토 실시
- 불필요한 도장지는 제거하고, 불량과는 수시로 적과하여 양·수분 소모 방지
- 점적관수는 30분~1시간 관수 후 관수시간 만큼 쉬었다가 다시 관수하는 방법으로 관수 실시

※ 계속 관수는 직배수로 인해 관수효과가 떨어지고 물이 많이 소요

○ 대파시기와 대파작물

- 대파작물은 기상상황에 따라 사전에 파종 한계기가 남아 있고 종자확보가 가능한 작물을 선정하되 시장 유통 상황을 감안하여 생산량이 증가하더라도 가격의 영향을 적게 받는 작목 선택

<주요 대파작물 파종 한계기>

구분	콩	팥	녹두	조	메밀	사료작물
남부	7. 10.	7. 30.	7. 30.	7. 30.	8. 10.	8. 10.

※ 엽채류는 지역별 기온과 재배여건에 따라 파종기가 다양함

<대파 작물별 파종 및 수확시기>

구 분	종 자 소요량	7월	8월	9월	10월
콩	6~8kg	○—□-		—□	▣▣▣▣
팥·녹두	3~4kg	○		—□	▣▣▣▣
메 밀	6~7kg	○		—□	▣▣▣▣
가을감자	150kg	○	×—	—□	□▣▣▣▣
수수 속 사료작물	3kg	○-□		▣▣▣—□	□▣▣▣▣

(○ : 파종, × : 아주심기, ▣▣▣▣ : 수확)

※ 열무·배추·시금치 등 엽채류는 기온 및 재배여건에 따라 파종 시기 결정

▣ 푸른들가꾸기 양파종자대 지원사업 추가 신청 접수
(담당자: 유석호/940-7302)

- 기 한: 2017. 6. 30.(금)
- 대 상: 양파 재배농가, 단체 / 1차 신청시 누락농가 추가신청 접수입니다
- 사업비 지원비율
 - 보조50%, 자부담50%
 - 종자대 가격은 60,000원/통을 원칙으로 하고 높은 가격 구입 시는 자부담 추진
- 종자소요량: 2.5통/10a(400㎡당 1통 기준)
- 신청서식:[붙임 1]

▣ 농작물 재해보험 판매 품목 알림과 가입 홍보(담당자: 유석호/940-7302)

- 가입품목과 가입기한
 - 고구마: 6. 16. / 옥수수: 6. 23. / 벼: 6. 30. / 콩: 7. 21.
 - 사과, 배, 담감, 뽕은감 등 과수4종 일소피해: 7. 7.
 - 톱발배지표고버섯 / 버섯재배사: 12. 1.
 - 표고원목재배: 7. 28.
 - 농업용 시설물(농작물 특약): 12. 1.
- 가입방법: 지역 농업협동조합

■ 축산관련 종사자교육 주요 개선 내용 알림(담당자: 유석호/940-7302)

- 방역의식 교육과목 신설: 책임의식 1시간
- 교육이수 주기: (현행) 허가 2년, 등록 4년 → (개선) 허가 1년, 등록 2년
- 외국인 종사자 교육과정 신설·시범운영
- 온라인 교육 확대 방안 마련
- 교육기관 평가제 도입 및 평가결과 인센티브 부여
- 신청방법: 축산관련종사자 교육정보시스템(www.farmer.kr)

■ 「제22회 농업인의 날」 포상대상자 추천(담당자: 허정하/940-7304)

- 추천기한: 2017. 6. 28.(수)
- 선정기준
 - 실제 농업에 종사하며 농업발전을 위해 선도적 역할을 수행한 자
 - 농업, 농촌의 새로운 가치 창출로 신성장 동력화에 기여한 자
 - 농림축산식품산업에 종사하며 국위 선양한 자
 - 기타 농업인의 날 행사 취지에 부합되는 자
 - 적극적인 농정시책 추진을 통해 농가소득 증대 및 복지증진 등에 기여한 자
- 수공기간: 훈장은 15년 이상, 포장은 10년 이상, 표창은 5년 이상 해당분야에서 공적을 쌓은 자(표창의 경우 단체 포함)에게 수여
- 포상일시: 2017. 11. 10.(금)
- 포상장소: 제22회 농업인의 날 행사 기념식장
- 신청서식: 읍사무소 산업경제담당 비치

■ 승강기 사고대응 합동훈련 참석(담당자: 양영자/940-7305)

- 승강기 사고 및 고장에 대비한 초기대응능력 제고와 인명피해 최소화를 위해 「승강기 사고대응 합동훈련」을 실시하오니 이장님과 주민들의 많은 참석 바랍니다.
- 훈련개요
 - 기 간: 2017. 6. 23.(금) 11:00~11:40
 - 사전연습: 2017. 6. 23.(금) 10:00~10:30
- 장 소: 코아루 에듀시티 1차 아파트
- 주 관: 경제교통과
- 훈련내용: 승강기 갑힘 사고에 대한 승객구조

▣ 저소득층 에너지 효율개선사업 대상가구 추천(담당자: 양영자/940-7305)

- 추천기한: 2017. 6. 23.(금)
- 지원기간: 2017. 7. ~ 2020. 6.
- 지원내용: 창호.단열.바닥시공, 물품 지원(기름, 가스 보일러)
- 지원금액: 가구당 최대300만원내에서 지원
- 유의사항: 금번 조사에 응하지 않는 경우 향후 3년간 동사업에 지원받지 못할 수 있으니 적극 협조 하여 주시기 바랍니다.
- 신청서식: [붙임 2]참조

▣ 경상남도 예비마을기업 공모 계획(담당자: 양영자/940-7305)

- 접수기간: 2017. 7. 3. ~ 7. 7.
- 접 수 처: 거창군청 3층 경제교통과 경제담당
- 제출방법: 방문 또는 우편 접수에 한함 / 팩스, 이메일 불가
- 공 고 문: [붙임 3] 참조
- 사업신청서: 산업경제담당 비치

사업계획서

1. 사업개요

- 사업명 : 푸른들가꾸기 양파종자대 지원사업
- 사업량 : (개소, 동, ha)

2. 사업계획 및 소요경비 사용계획

세부사업명	사업수행기간		소요경비 사용계획(천원)				비고
	시작일	종료일	합계	보조	자담	용자	
양파종자대 지원	· ·	· ·					

3. 사업비 산출기초

세부내역	사업비 산출기초(천원)			비고
	단가	사업량 (개, 동, m ²)	총사업비	

4. 보조사업의 효과

- 고품질 양파 생산에 의한 우리군 양파 경쟁력 확보
- 푸른들 가꾸기사업 추진
- 종자구입비 지원으로 농가부담 경감

[붙임 3]

2017년 경상남도 예비마을기업 단체(법인) 모집 공고

경상남도 공고 제2017-932호

지역일자리 창출 및 지역공동체 활성화를 위한 「2017년 경상남도 예비 마을기업」을 다음과 같이 모집 공고합니다.

2017. 6. 19.

경상남도지사

1. 사업 개요

- 가. 사업명 : 2017년 경상남도 예비마을기업 육성사업
- 나. 사업기간 : 약정체결일 ~ 2017. 12. 31
- 다. 공모기간 : 2017. 6. 19.(월) ~ 7. 7.(금)
- 라. 지원내용 : 예비마을기업 1개소당 10백만원 지원

2. 신청자격

가. 신청자격

- (1) 회원 최소 5인 이상의 지역주민으로 구성하고, 지역자원을 활용한 사업을 통해 수익창출 및 마을발전에 이바지 가능한 단체(법인)

※ 예시) 민법에 따른 법인, 상법에 따른 회사, 협동조합기본법에 따른 협동조합, 농어법 경영체법에 따른 영농조합, 비영리민간단체 등

(☞ 단체는 보조금을 수령하려면 법인으로 전환되어야 함)

- (2) 모든 회원은 법인(단체)에 출자하여야 하며, 최소 5인이상으로 출자자가 5명인 경우에는 모두 지역주민이어야 하고, 6인 이상 출자 시 지역주민 비율이 70% 이상이어야 함

❖ 지역의 범위 (거주지 또는 직장주소 기준)

- 농촌지역은 ‘읍·면’을 기본으로 함
- 도시지역은 ‘구(자치·행정구)’를 기본으로 함

* 다만, 사업성격·주민생활권 등의 사유로 사업의 원활한 추진을 위해 범위확대가 필요한 것으로 시·도에서 인정하는 경우 예외 인정

* 지역주민 비율(70%) 산정방법 : 6인 출자시 지역주민 5인 이상(4.2명→5명), 8인 출자시 지역주민 6인 이상(5.6명→6명)

(3) 최대 출자자 1인의 지분은 30% 미만이어야 하며, 특정 1인과 그 특수관계인*의 지분의 합이 50% 미만이어야 함

* ① 배우자 및 직계 존비속 ② 배우자 및 직계 존비속이 50% 이상을 출자하고 있는 법인 ③ 배우자 및 직계 존비속이 이사의 과반수이거나 출연금의 50% 이상을 출연하고 그 중 1인이 설립자로 되어 있는 비영리법인

(4) 지역에 소재하는 자원을 활용한 사업을 해야 함

나. 제외대상 사업 및 단체

- (1) 구체적 사업계획이 결여되어 사업화가 곤란한 사업계획
- (2) 사행심을 조장하는 등 미풍양속을 저해할 우려가 있는 사업계획
- (3) 창업 후 사업을 진행하는데 결격사유*가 있다고 판단되는 사업계획
* 토지 용도변경, 영업허가 등 관련법령상 사업이 불가능한 경우 등
- (4) 순수 봉사단체로서 향후 수익구조 창출을 통한 자립기반 조성이 어려울 것으로 판단되는 단체
- (5) 구성원의 합의로 공동체를 구성한 것이 아니라 사업을 주도하는 1인에 의해 사업계획을 신청하여 실질적인 공동체로서의 기능이 취약한 단체
- (6) 대표자가 이해보증보험 가입 자격을 상실한 신용거래불량자인 경우
- (7) 복지법인 등이 모법인으로서 모법인의 한 팀(독립된 법인이 아닌 사업단 성격)에서 사업을 신청하는 경우
- (8) 타 기관·타 사업과 관련한 민간 자격 부여 및 자격증 발급을 사업 내용으로 하고 있는 단체
- (9) 기타 지방자치단체장이 참여제한의 사유가 있다고 인정하는 단체

다. 중복지원 제한 : 정보화마을(행자부), 예비사회적기업/사회적기업(고용부), 농촌공동체회사(농림축산식품부)의 유사 지원사업과 보조금 중복지원은 불가함

3. 지원내용

가. 사업비 지원 : 기업당 10백만원 이내

- o 마을기업 설립 준비 등을 위한 교육, 컨설팅, 상품개발, 마케팅 준비 등에 사용 (※ 시설비, 공사비, 기자재비 등 사용불가)

나. 마을기업 중간 지원기관에서 교육, 컨설팅 등 지원

4. 사업 신청서 제출

가. 접수기간 : 2017. 7. 3.(월) ~ 7. 7.(금)까지

나. 접수처 : 시·군 마을기업 업무 담당부서

다. 제출방법 : 방문 및 우편 접수에 한함(팩스, 이메일 불가)

라. 제출서류 : 예비마을기업 사업계획서, 회원명부

마. 마을기업 담당 연락처

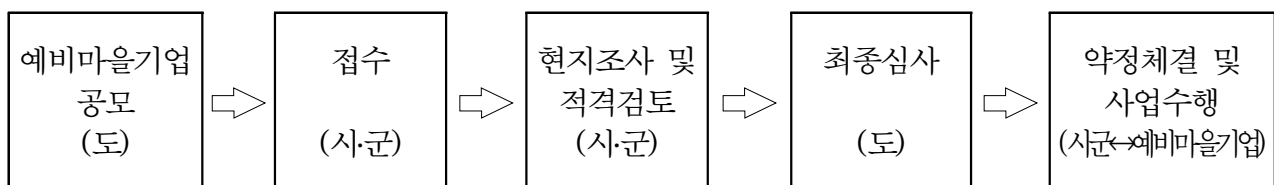
- 경상남도 고용정책단 : 055-211-3345

- 시·군 : 마을기업 업무 담당부서

시군명	담당부서	전화번호	시군명	담당부서	전화번호
창원시	일자리창출과	225-3325	함안군	경제교통과	580-2544
진주시	지역경제과	749-8179	창녕군	경제도시과	530-1173
통영시	지역경제과	650-5273	고성군	경제교통과	670-2493
사천시	투자유치과	831-3080	남해군	경제과	860-3233
김해시	일자리창출과	330-3464	하동군	경제수산과	880-2193
밀양시	행정과	359-5823	산청군	경제도시과	970-6802
거제시	조선해양플랜트과	639-4143	함양군	경제교통과	960-4799
양산시	경제기업과	392-3112	거창군	경제교통과	940-3352
의령군	경제교통과	570-2812	합천군	경제교통과	930-3392

- 마을기업 지원기관 : 사)한국에코문화관광연구원, 055-289-3471

5. 추진절차 및 일정



6. 선정결과 발표

- 경남도 최종지정 결과(7월말) 개별 통보

7. 기타사항

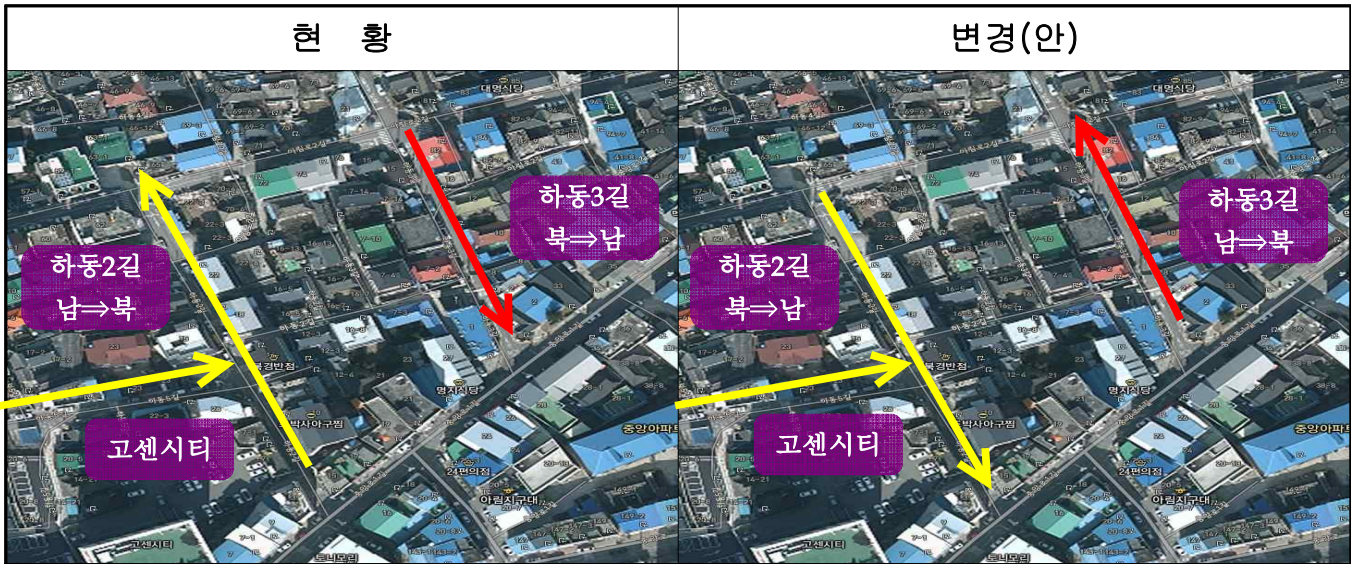
- 가. 마을기업을 신청하고자 하는 법인은 사전에 반드시 행정자치부 「2017년도 마을기업 육성사업 시행지침」을 숙지하여 신청하여야 하며, 숙지하지 아니하여 발생한 불이익 등 일체 책임은 신청 법인에 있습니다.
- 나. 본 사업 신청과 관련된 제반 서류는 일체 반환하지 않습니다.
 - 신청서류는 접수일 이전 완료된 서류만 인정하며 누락되거나 보완이 필요한 사항이 있을 경우 일정 기한을 정하여 보완요구 할 수 있음
- 다. 심사와 관련된 모든 자료는 비공개로 합니다.
- 라. 기타 궁금하신 사항은 경상남도 고용정책단(☎211-3345), 관할 시·군 마을기업 담당부서, 경상남도 마을기업 지원기관(한국에코문화관광연구원, ☎289-3471)으로 문의하시기 바랍니다.

건설담당

▣ 하동길 일방통행 방향변경에 주민간담회(담당자: 이현덕/940-7313)

- 일 시 : 2017. 6. 28.(수) 14:00
- 장 소 : 거창군청 중회의실
- 참석대상 : 인근주민(하동2길, 3길)

구 간	현재방향	변경방향(안)
하동2길	남 → 북(엘레강스 → 평강이용원)	북 → 남(평강이용원 → 엘레강스)
하동3길	북 → 남(다인음악학원 → 스시동원)	남 → 북(스시동원 → 다인음악학원)



▣ 거창읍 농촌중심지활성화사업 주민설명회 개최(담당자: 김아정/940-7312)

- 일 시: 2017. 6. 22.(목) 16:00 ~ 18:00
- 장 소: 읍사무소 3층 대회의실
- 사업개요
 - 위 치: 거창읍 가지리, 상림리, 중앙리 일원
 - 내 용: 거창읍이 보유한 교육·문화 인프라를 개선하고 교육·문화 서비스의 역량과 품질 제고
 - 사 업 비: 80억 원 / 국비 70%, 지방비 30%

▣ 농업용 저수지 준설 대상지 조사(담당자: 박보성/940-7314)

- 목 적: 저수율이 낮은 저수지의 퇴적토를 적기에 제거하여 저수용량 확대
- 대 상: 저수율이 낮고 퇴적토가 많으며 사토장 확보 등 공사추진에 제약이 없어 즉시 착수가 가능한 농업용 저수지

저수지명	수혜면적(ha)	퇴적량(m³)	저수율(%)	사토장 확보 여부	소요기간

▣ 가뭄 극복을 위한 한해대책 추진(담당자: 김아정/940-7312)

- 기 간: 2017. 6. 5. ~ 가뭄해결시 까지
- 강우량 현황과 전망
 - 금년 강우량: 171.9mm(평년대비 51.9%)
 - 강우전망: 6.23.경 7 ~ 20mm(기상청예보)
- 모내기 현황: 98.2%
- 저 수 율: 27.3%
- 농작물 경작상황
 - 수도작: 논마름 현상 증가
 - 밭작물: 가뭄피해 작물은 대파작물 경작 유도
 - 과 수: 과원내 관수시설 이용으로 피해 최소화
- 대 책
 - 농업분야
 - 가뭄시 농작물 관리요령 적극 안내
 - 농작물 재해보험 가입 안내
 - 미 이앙시 메밀, 콩 등 대파작물 경작 유도
 - 이앙 논 물마름 지역 양수장비 지원
 - 건설분야
 - 지하수 개발 요청
 - 취입보 주변 하상정비
 - 양수장비 대여: 엔진형양수기 6개, 수중모터펌프 4개, 송수호스 등 보유
 - 농업기반시설 수시 점검·정비: 저수지 20개소, 양수장 2개소, 관정 46개소

○ 협조사항

- 기존 수리시설 점검하여 가동이 불가능한 시설은 조속히 정비요청
- 용수유입에 애로가 있는 소규모 보수대상 수리시설에 대하여는 해당수리계에서 자체보수하고 그 결과보고와 동시 수리계비 신청
- 하천수 또는 암반관정을 이용한 양수장비로 다단양수 조치