

이 회보는 공문서 감축지침에 따라 시달합니다.  
따라서 일반 공문서와 같은 효력이 있으므로 신속하고 정확하게  
처리하여 주시기 바랍니다. 특히 이 회보는 반장, 새마을  
지도자, 주민이 알 수 있도록 널리 홍보하여 주시기 바랍니다.

### ○ 거창읍사무소 전화번호

- |              |                            |               |          |
|--------------|----------------------------|---------------|----------|
| · 거 창 읍 장    | 940-7200                   | · 부 읍 장       | 940-7210 |
| · 개 발 과 장    | 940-7290                   | · 총 무 담 당     | 940-7220 |
| · 세 무 담 당    | 940-7230                   | · 주 민 담 당     | 940-7260 |
| · 복 지 지원 담 당 | 940-7270                   | · 복 지 허 브 담 당 | 940-7990 |
| · 총 무 과(FAX) | 1층)940-7258<br>2층)940-7219 | · 산 업 경 제 담 당 | 940-7300 |
| · 건 설 담 당    | 940-7310                   | · 환 경 담 당     | 940-7320 |
| · 개 발 과(FAX) | 940-7299                   |               |          |

○ 가로등 불편 사항 신고 : 940-8888





# 목 차

## 【 총 무 과 소 관 】

### □ 총무담당

1. 마을 특이사항 (동향) 보고 협조 ..... 1
2. 찾아가는 영화관 홍보 ..... 1
3. 군민소통 문자발송 서비스 신청 ..... 1
4. 거창군민상 후보자 추천 ..... 2
5. 취약시설 운동용품 지원사업 대상시설 추천 ..... 2
6. 문화누리카드 발급 홍보 ..... 3

### □ 세무담당

1. 개별주택가격 열람 및 의견 제출 안내 ..... 5

### □ 복지지원담당

1. 대한민국 실버페스티벌 개최 안내 ..... 7
2. 경로당 게시용 국기 등 배부 ..... 7
3. 하반기 지역사회서비스투자사업 이용자 모집 ..... 7

### □ 복지허브담당

1. 민관협력활성화를 위한 복지아카데미 참석자 추천 ..... 8

## 【 개 발 과 소 관 】

### □ 산업경제담당

1. 고온기 과원 일소 및 업소 피해 대책 안내 ..... 9
2. 폭염피해 예방 가축사양관리 요령 홍보 ..... 9
3. 가을철 전국 농업기계 순회수리봉사 추진 안내 ..... 9
4. 소면적 작목 직원등록 희망 농약 수요조사 안내 ..... 9

- 5. 불법전용산지의 지목현실화(양성화) 변경사항 알림 ..... 10
- 6. 저소득층 난방유 지원사업 (등유 나눔카드) ..... 10
- 7. 가을철 발열성질환에 따른 피해 신청 안내 및 홍보 협조 ..... 11

□ **건설담당**

- 1. 소규모 농업용 저수지 개발 대상지 조사 ..... 16
- 2. 빈집 관리체계 마련을 위한 빈집 현황 조사 ..... 16

# 【 총 무 과 소 관 】

## 총무담당

### 1. 마을 특이사항(동향) 보고 협조 (담당자: 김혜란/940-7224)

각종 민원발생 사례, 사건·사고나 행사, 미담수범사례, 주요인사 내방, 여론 등 특이 사항 발생 시 보고를 철저히 하여 행정의 누수가 발생하지 않도록 협조 바랍니다.

- 방 법: 전화, 직접 방문
- 내 용: 일시, 장소, 원인, 연락처, 피해·동원·조치상황, 기타 등
- 접 수 처: 읍사무소 총무담당(☎ 940-7221~4)  
※ 휴일과 야간에는 당직근무자에게 통보(☎ 940-7205)

### 2. 찾아가는 영화관 홍보 (담당자 : 강민우/ 940-7223)

- 주관/후원: 거창문화원 / 거창읍 주민자치위원회, 한국영상자료원
- 운영 일정

일 시	장 소	영 화 명	비 고
2017. 8. 21.(월) 20:00	죽전근린공원	위험한 상견례2	무료
2017. 8. 22.(화) 20:00	스포츠파크	그래 가족	

- 협조사항: 마을방송 등 홍보

**마 을 방 송(안)**

주민여러분 안녕하십니까? 찾아가는 영화관에 대해 안내 말씀 드리겠습니다.  
주민자치위원회에서 후원하는 야외 무료 영화상영으로,  
8월 21일 월요일 저녁 8시에 죽전 근린공원에서 ‘위험한 상견례2’를 상영하고,  
8월 22일 화요일 저녁 8시에 스포츠파크 언덕 앞에서 ‘그래 가족’을 상영합니다.  
주민 여러분들께서는 가족, 친지와 야외에서 좋은 추억 만들어 가시기 바랍니다. 감사합니다.

### 3. 군민소통 문자발송 서비스 신청 (담당자 : 김혜란/ 940-7224)

- 신청기간: 2017. 7. 24. ~
- 운영기간: 10월부터 매주 월요일 발송
- 운영방법 : “거창韓뉴스” 문자발송, 긴급 알림사항 수시 문자발송

- 가입방법: 거창읍사무소 2층 총무계에 신청서(개인정보이용동의서) 제출 또는 군청홈페이지 신청

#### 4. 2017년 거창군민상 후보자 추천 (담당자 : 김혜란/ 940-7224)

군민화합과 지역사회 발전을 위하여 기여한 공적이 현저한 자를 발굴하여 군민상을 시상하고자 하오니 후보자를 추천하여 주시기 바랍니다.

- 시상일자: 2017. 10. 12.(목), 군민의 날 기념식
- 접수기간: 2017. 8. 3. ~ 9. 8.
- 장 소: 거창군청 행정과 (☎940-3174)
- 대 상: 거창군 명예를 빛나게 하였거나 지역 발전을 위하여 기여한 공적이 현저한 자
- 자 격
  - 등록기준지를 거창군에 둔적이 있거나 등록기준지가 거창군인 자
  - 후보자 추천 공고일 현재 주민등록상 군내 거주기간이 10년 이상인 자
  - 특별상 후보자는 대상후보자의 자격요건에 불구하고 특별한 공적이 있는 자 (단, 사망자는 추서)
- 추천서류: 추천서 1부, 공적조서 1부, 이력서 1부, 반명함판 사진 1매 등 (거창읍 홈페이지 참조)

#### 5. 취약시설 운동용품 지원사업 대상시설 추천 (담당자 : 김혜란/ 940-7224)

- 기 간: 2017. 8. 23.(수)까지
- 지원대상: 관내 취약시설
  - 노인이용시설,(독거노인공동이용시설, 공동쉼터 등), 아동청소년보호시설, 청소년 교화시설, 다문화가정 지원센터 한부모가족복지시설 등 기타 사회복지시설
- 신청용품: 좌식자전거, 탁구대, 마사지 스틱, 요가매트, 스텝박스, 배드민턴세트, 축구공, 농구공, 피구공, 자석 다트, 줄넘기, 패드민턴 세트, 캐치볼세트
- 지원기준

노인시설	청소년 및 아동(유아) 시설
최근 3년('14~'16년)내 용품 지원 시설은 지원 대상에서 제외	.회원수가 10명이상인 시설 *공동생활가정은 7인이내 .지역 내 빈곤·학대·방임 가정, 한부모·조손, 다문화 가정 아동 등 돌봄이 필요한 18세 미만의 아동
* 보관장소 및 관리자 유무, 프로그램 진행여부(필요시) 확인	
* 용품 관리 체계를 위하여 시설 내 관리자 역할수행이 가능한 시설	

- 신청방법: 신청서 제출 ( 【붙임 1】 )
  - 이용자(회원) 수, 용품수량인 및 관리자 유무, 프로그램 진행여부 기재

○ 지원금액: 시설별 600천원 이내 / 지원시설선정 7~10개소

용품 구분	특성별 고려사항	지원용품(안)
<ul style="list-style-type: none"> <li>◦ 실내용 헬스기구</li> <li>◦ 탁구용품</li> </ul>	<ul style="list-style-type: none"> <li>◦ 용품 보관 및 사용 장소의 적합성</li> <li>◦ 이용자의 사용이 용이한지</li> <li>◦ 시설내 관리자가 있는지</li> <li>◦ 탁구강습 등 활용 프로그램 수업 여부</li> </ul>	<ul style="list-style-type: none"> <li>◦ 실내용 좌식자전거, 탁구용품(탁구대,라켓,공),</li> </ul>
<ul style="list-style-type: none"> <li>◦ 스트레칭, 체조</li> <li>◦ 치료 교정</li> <li>◦ 레크레이션 용품</li> </ul>	<ul style="list-style-type: none"> <li>◦ 소도구 보관 및 활용도 여부</li> <li>◦ 지원용품을 활용한 운동프로그램 운영 여부</li> <li>◦ 사용법 교육 및 관리 유무</li> </ul>	<ul style="list-style-type: none"> <li>◦ 배드민턴용품(라켓,공,가방), 마사지스틱, 요가매트, 줄넘기, 축구공, 피구공 등</li> </ul>

## 6. 문화누리카드 발급 홍보 (담당자 : 강민우/ 940-7223)

- 발급기간: 2017. 2. 20. ~ 11. 30.
- 사용기간: 카드발급일 ~ 2017. 12. 31.
- 지원대상: 6세 이상(2011.12.31. 이전 출생자) 기초생활수급자 및 차상위계층
- 지원금액: 1인당 6만원
- 신청방법: 신분증 지참 거창읍사무소 2층 총무담당에서 신청  
(작년 문화누리카드 발급 대상자는 카드 지참 방문)

### 마 을 방 송(안)

주민여러분 안녕하십니까? 문화누리카드에 대해 안내말씀 드리겠습니다.  
문화누리카드는 서점, 공연, 영화, 숙박, 시외버스, 기차 등에 이용 가능합니다.  
기초생활수급, 차상위계층을 대상으로 발급되는 카드이며, **6만원이 지원됩니다.**  
기초생활수급, 차상위계층에 해당되시는 분께서는 신분증을 지참하여  
읍사무소 2층 총무담당에서 신청하시기 바랍니다. 감사합니다.

## 운 동 용 품 지 원 신 청 서

신청시설 현황	시 설 명			
	대 표 자			
	주소(수령지)			
	사업자등록번호			
	대표 전화번호			
관리자 현황	구 분			
	성명/직위			
	전화번호 / 휴대폰번호			
추천자 (지자체 주무부서)	소 속			
	성명/직위			
신청용품	희망용품(개수)	희망용품(개수)	희망용품(개수)	희망용품(개수)

「취약시설 운동용품 지원」 사업 수요조사 계획에 따라 위와 같이 운동용품을 신청하며, 향후 수령확인 및 만족도 조사에 적극 응할 것을 약속합니다.

2017년    월    일

시설대표자    :                    (인)  
 신 청 인        :                    (인)  
 추 천 자        :                    (인)

**대한체육회장 귀하**



## 세무담당

### 1. 개별주택가격 열람 및 의견 제출 안내(담당자: 이성준 / 940-7232)

#### ○ 열람

- 기간: 2017. 8. 11.(금) ~ 8. 31.(목) / 20일간
- 장소: 군청 재무과 / 거창읍사무소 세무담당
- 열람내용: 2017. 6. 1. 기준 개별주택가격

#### ○ 의견제출

- 기간: 2017. 8. 11.(금) ~ 8. 31.(목) / 20일간
- 제출사항: 인근주택의 가격과 차이가 많을 경우 적정 의견 가격 제시
- 제출자: 주택 소유자 및 기타 이해관계인
- 제출처: 군청 재무과 / 거창읍사무소 세무담당
- 제출방법: 개별주택가격 의견제출서 작성 제출(【붙임 1】참조)

**【붙임 1】**

■ 부동산 가격공시에 관한 법률 시행규칙 [별지 제16호서식]

**개별주택가격 의견서**

접수번호	접수일	처리기간 이의신청 기간이 만료된 날부터 30일
의견 제출인	성명(법인명)	생년월일(사업자등록번호)
	주소	
	전화번호	휴대전화번호
	전자우편	소유자와의 관계
대상 주택	소재지 및 지번	
	지목	대지면적(㎡)
	용도지역	건물연면적(㎡)
	사용승인연도	층수
	주건물구조	주건물용도
의견제출 내용	열람가격 원	의견가격 원
	의견제출 사유	

「부동산 가격공시에 관한 법률 시행령」 제37조에 따라 열람한 개별주택가격에 대하여 위와 같이 의견을 제출합니다.

년 월 일

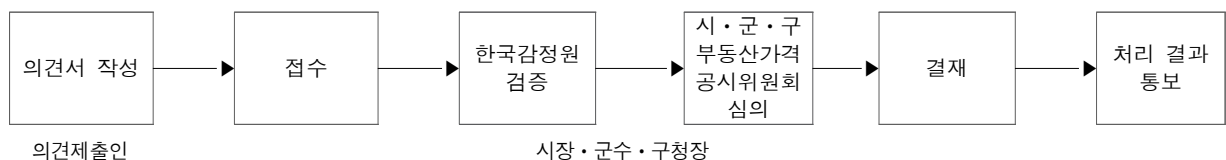
의견제출인

(서명 또는 인)

**시장·군수·구청장** 귀하

첨부서류	의견제출 관련 참고자료(참고자료가 있는 경우에만 제출합니다)	수수료 없음
------	-----------------------------------	-----------

**처리절차**



210mm×297mm(백상지 80g/㎡)

## 복지지원담당

### 1. 대한민국 실버페스티벌 개최 안내(담당자: 김기희/940-7277)

- 일 시: 본선경연 2017. 10. 8.(일) 18:30 칠암동 남강야외무대  
           예선경연 2017. 9. 9.(토) 13:00 경남과학기술대학교 진농홀
- 참가자격: 65세이상으로 참가(신분증 제시)
- 내 용: 가요부부, 합창부분, 장기부문 예심경연, 부대행사, 본선경연
- 구비서류: 참가신청서 1부 (다사랑봉사회 홈페이지 참고)
- 기타문의: 다사랑봉사회 ☎ 055-763-7577
- 주최/주관: 사단법인 다사랑봉사회/ 대한민국실버페스티벌운영위원회
- 진행일정표

구 분	시 간	내 용	장 소	비 고
예심참가 신청마감	9. 5.(화) 18:00까지	가요, 장기, 합창, 예심 참가신청	다사랑봉사회 사무실	팩스 055)759-1136 www.dsarang.org
예심	9. 9.(토) 13:00~18:00	가요, 장기, 합창 예심	경남과기대 100주년 기념관	
본선	10. 8.(일) 15:00~21:30	본선경연	남강야외무대	

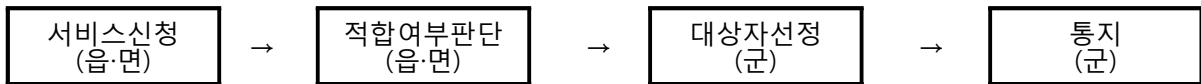
### 2. 경로당 게시용 국기 등 배부(담당자: 김기희/940-7277)

- 배부기간: 2017. 8. 31.(목)까지
- 배부수량: 국기 50개, 군기 100개, 새마을기 100개
- 대 상 지: 국기 등의 훼손 및 분실로 인해 필요한 경로당
- 협조사항: 차후 국기 등 물품은 경로당 운영비로 구입할 수 있도록 안내

### 3. 하반기 지역사회서비스투자사업 이용자 모집 (담당자: 김종진/940-7270)

- 대상사업: 아동·청소년심리지원서비스 등 5개 사업
- 모집인원: 108명 (거창군 전체)
- 접수기간: 2017. 8. 10.(목) ~ 8. 23.(수)/ 모집인원 미달 시 수시모집
- 선정기준 : 기준 중위소득 120~140%이하 가구
  - 단, 사업내용에 따라 소득수준 기준 상이함

- 접수처 : 주민등록상 거주지 읍·면사무소
- 구비서류
  - 공통서류 : 신청인 신분증, 서비스 대상자가 등재된 건강보험증
  - 기타 증빙서류
    - 행복e음 등으로 부양관계 및 소득재산 상태가 확인되지 않거나, 소득재산에 대한 이의를 제기하여 이를 확인하기 위한 서류: 건강보험료 고지서 등
    - 의사 소견서, 추천서 등 지방자치단체의 장이 사업별로 이용자 선정에 필요하다고 인정하는 서류
- 선정절차



## 복지허브담당

### 1. 민관협력활성화를 위한 복지아카데미 참석자 추천 (담당자: 이동현/940-7992)

지역복지사업 추진에 있어 주민 참여와 협력방안을 모색하고 지역주민 역량강화와 복지마인드 함양을 위해 복지아카데미를 개최하고자 합니다.

- 제출기한: 2017. 8. 16.(수)까지
  - 각 마을에서는 기한내 3~5명씩 추천해 주시기 바랍니다.
- 교육일시: 2017. 8. 29.(화) 14:00~16:00
- 교육장소: 읍사무소 3층 대회의실
- 참석대상: 협의체 위원, 복지도우미, 우리동네지킴이단 등 100여명
- 강의주제: 「나를 위한 민관협력」
- 강 사: 김 현 보건복지인력개발원 책임연구원
- 추천서식

연번	마을명	참석자	주 소	연 락 처	비 고

# 【개 발 과 소 관】

## 산업경제담당

### 1. 고온기 과원 일소 및 엽소 피해 대책 안내

(담당자: 유석호/940-7302)

- 최근 31℃ 이상의 고온이 지속되어, 흉로 등 중생종 사과에서의 일소피해가 우려됨에 따라, 『고온기 과원 일소 및 엽소피해 예방대책』을 송부하오니, 농가피해를 최소화 할 수 있도록 과수농가에 홍보하여 주시기 바랍니다.
- 『고온기 과원 일소 및 엽소피해 예방대책』 : 【붙임 1】

### 2. 폭염피해 예방 가축사양관리 요령 홍보 (담당자: 유석호/940-7302)

- 올해는 평년보다 기온이 높고 9월까지 폭염일수가 작년과 비슷하거나 높을 것으로 예상되므로 폭염예방 리플릿을 통해 마을 축산농가에 홍보하여 주시기 바랍니다. (【붙임 2】 참조)

### 3. 2017년도 가을철 전국 농업기계 순회수리봉사 추진 안내

(담당자:신민정/940-7303)

- 일시 및 장소
  - 8. 30.(수): 거창읍 한성T&I 대리점(기사명: 김승위)
  - 9. 1.(금): 거창읍 대동공업 대리점(기사명: 황희용, 주현식)
  - 9. 4.(월) ~ 9. 6.(수): 거창읍 아세아텍 대리점(기사명: 오준석)
  - 9. 13.(수): 거창읍 신흥기업 대리점(기사명: 유승철, 설장수)
- 대상기종: 트랙터, 콤바인, 건조기, SS기, 관리기, 경운기 등 농업기계(부속작업기 포함)
- 수리봉사비: 수리봉사 소요비용 중 부품대금 및 운반비에 한하여 농가에서 부담

### 4. 소면적 작목 직원등록 희망 농약 수요조사 안내

(담당자:신민정/940-7303)

- 기 간: 2017. 8. 10. ~ 9. 10.
- 대 상
  - 한국작물보호협회 작물보호제 지침서 상 대상작목에 미등록 농약
  - 미등록이지만 농업인이 사용하고 있고 효과를 보고 있는 농약
- 조사내용: 소면적 재배 작목, 병해충, 추천 농약명(성분명)

○ 조사서식

성 명	작 목	병 해 총	추천 농약명 (성 분 명)	비 고
(예시)000	쌈배추	무사마귀병	살림꾼 (메트코나졸)	생장억제
000	곤달비	탄저병	수퍼킵 (피콕시스트로빈)	

5. 불법전용산지의 지목현실화(양성화) 변경사항 알림  
(담당자: 양영자/940-7305)

당 초	변 경	비 고
토지소유자가 3년 이상 경작	농지 3년이상 경작 사실확인 (등기부등본상 소유자 개념 아님)	
농지원부를 소유한자	자기의 농업경영과 관련한 농자재 구입 및 농작물 판매 서류, 농업경영체등록증 등 첨부 가능한 자	
산지면적이 660㎡ 미만시 표고 및 평균경사도조사서 생략	산지면적이 660㎡ 미만시 표고도 첨부 (평균경사도 생략)	

○ 문 의 처: 읍사무소 산업경제담당(☎940-7305), 군청 산림과(☎940-3472)

6. 저소득층 난방유 지원사업(등유 나눔카드)( 담당자: 양영자/940-7305)

- 사 업 명: '17년도 저소득층 난방유 지원사업
- 신청대상: 기름보일러를 사용하는 국민기초생활수급가구중 한부모 또는  
소년소녀세대(생계, 의료급여 수급자만해당)
- 신청기간: 2017. 8. 14.(월) ~ 2017. 8. 31.(목)
  - 본 사업 지원가구는 에너지바우처, 연탄쿠폰과 중복지원 불가
  - 신청기간 종료 후 추가신청 및 변경 신청 불가
- 신청접수: 주민등록상 주소지에 해당하는 읍, 면사무소

## 7. 가을철 발열성질환에 따른 피해 신청안내 및 홍보협조 ( 담당자: 양영자/940-7305)

「거창군 가을철 발열성질환에 따른 피해 지원조례」에 의거, 농업인의 안정적인 농업경영을 유지하기 위하여 농업생산활동 중 가을철 발열성 질환에 의한 피해가 발생한 경우 다음과 같이 피해보상금을 지원하오니 적극 홍보해 주시기 바랍니다.

- 지원대상: 군내 주소(주민등록상 주소)를 둔 농업인으로서 농업 생산활동 중 가을철 발열성 질환에 의한 피해가 발생한 경우(비농업인의 농업 생산활동 포함)
- 지원금액: 신체상의 피해에 대한 의료기관 입원치료비 등 실제 본인부담액 (최대50만원)  
※ 입원치료비는 일반병실을 기준으로 지급
- 구비서류: 신청서, 보건소의 병원체 유무 확인내역, 진단서, 검사결과통지서, 진료비영수증, 입원확인서(입원치료 시), 통원확인서(통원치료시), 농지원부, 주민등록, 신청인 통장사본 등
- 병원체 유무 확인방법: 보건소 문의(공문)

# 고온기 과원 일소 및 열소 피해 대책

<거창군농업기술센터>

## 1. 일소 피해

### □ 증 상

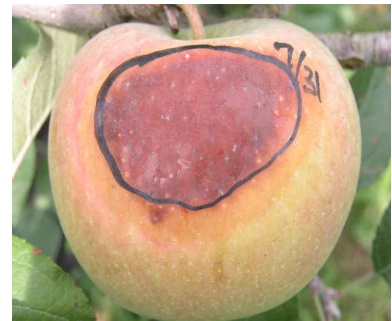
- 초기증상 : 태양광선이 직접 닿는 과실의 과피면이 흰색 또는 연한 노란색으로 변함
- 진행단계 : 과피면이 갈색으로 변하고 피해가 더 심해지면 탄저병 등에 의한 2차 감염



① 일소 초기 증상



② 일소 피해부 확대



③ 일소 후기 증상

### □ 발생 원인

- 강한 광선과 높은 과실온도의 상호작용에 의해 발생 함
- 날씨가 며칠 동안 구름이 끼거나 서늘하다가 갑자기 햇빛이 나고 온도가 올라 갈 때 많이 발생 함
- 대기온도가 31℃를 넘는 맑은 날 발생 함

☞ 수분 스트레스 상태에 있는 과실은 정상적인 과실보다 과면과 과육의 온도가 훨씬 높아 일소 발생의 원인이 됨

### □ 방지 대책

- 과실들이 강한 직사광을 받지 않게 가지를 배치하고 과다 착과를 시키지 않음
- 수관내부에 햇빛이 골고루 들어갈 수 있게 도장지를 정리(하계전정) 함
- 지나친 하계전정은 하지 않으며, 적습의 토양수분 유지를 위해 관수 함
- 초생재배는 청경재배에 비해 일소 감소
- 일소를 받은 과실은 추가적인 피해 감소를 위해서 가능한 늦게 제거함



- ☞ 과실이 햇빛에 노출이 많이 되거나 잦은 일소 피해 발생시 봉지를 씌워 재배 함
- ☞ 미세살수 장치가 시설된 과원에서는 대기온도가 30~32℃일 경우 살수처리 함
- ☞ 탄산칼슘(크레프논, 칼카본) 200배액(400g/20L), 카울린(Surround WP)을 3~4회 살포 함

## 2. 엽소 피해

### □ 증 상

- 생육기에 잎이 갈색으로 변하는 현상을 말함



<엽소 피해 증상>

### □ 발생 원인

- 장마나 연속된 강우 이후 강한 햇빛과 고온이 지속 될 때 많이 발생 함

☞ 연속된 강우에 의해 뿌리 및 잎의 기능이 약화되어 증산작용이 원활하게 이루어지지 않는 상태에서 강한 햇빛과 고온의 영향으로 엽온이 지나치게 상승하여 발생

### □ 방지 대책

- 근본 대책은 토양개량과 유기물 투입으로 유효토심을 높이고, 수세를 안정시켜 이상기상 조건에 대한 견딤성을 높여주어야 함
- 신속한 배수가 이루어 질 수 있도록 배수로를 정비함
- 배수불량 과원은 명거 및 암거 배수시설을 함
- 토양수분 변화가 크지 않도록 과원을 관리함
- 피해과원은 피해 정도에 따라 적과하여 착과 부담을 덜어주고 도장지 제거 등 하계전정을 하여 수관내 광환경을 개선시킴

폭염 피해 예방을 위한 가축사양 및 위생관리 요령



## 고온기 가축질병 및 축사 화재예방 요령

### 가축질병 예방 대책

- ※ 축사는 항상 청결히 하고 정기적인 소독 실시
- ※ 파리, 모기 퇴치를 위한 살충제 살포 및 방충망 설치
- ※ 축사 지붕 및 주위에 그늘 막을 설치해 주고, 축사 내 환풍기 설치
- ※ 시원한 물과 소금을 충분히 먹이고, 비타민·광물질 등 첨가제 급여
- ※ 전염병 발생 시 방역 기관에 신고하고 방역관의 지시에 따라 조치

### 축사 화재예방 요령

- ※ 농장 규모에 적절한 전력 사용량 확인 : 전력 초과 예상 시 즉시 전력 사용량을 변경
- ※ 축사 내외부의 전선 피복상태 및 안전개폐기 작동 확인
- ※ 검정된 전기기구 사용 : 축사 환기를 위한 환풍기, 어린가축의 보온을 위한 보온등 등
- ※ 축사 내외부의 문어발식 전기배선 및 콘센트 사용금지
- ※ 전선·전기기구 주변의 먼지나 거미줄 등 주기적 청소
- ※ 용량에 맞는 규격전선 사용 및 노후된 전선 교체
- ※ 축사 내 소화기·비상경보기 등 설치
- ※ 정기적인 안전점검으로 안전한 전기사용의 생활화



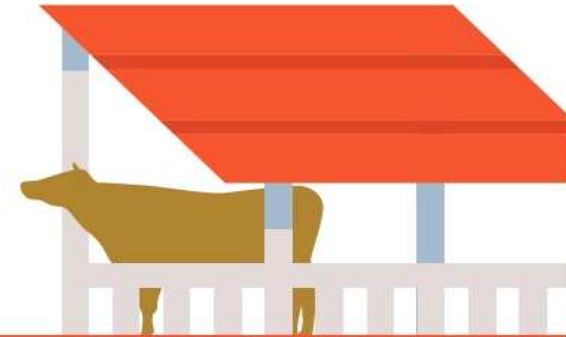
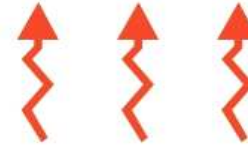
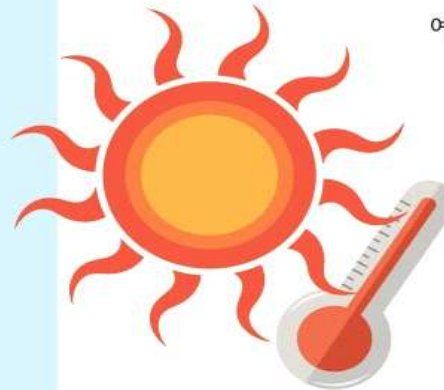
### 가축전염병이 발생하면

가축위생시험소, 시·군청 및 농업기술센터 등에 신고하여 방역관의 지시에 따라 처리하는 것이 가장 안전한 방법입니다. ☎ 1588-4060

※ 자료편집 : 농촌지원국 재해대응과

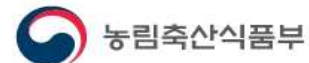
# 폭염 피해 예방을 위한 가축사양 및 위생관리 요령

여름철 폭염이 지속되면 가축은 식욕과 성장이 떨어지고, 면역력이 약해져 질병이 발생하기 쉬우므로, 축사는 시원하고 깨끗하게 하는 등 예방위주의 세심한 관리가 필요합니다.



발행

농촌진흥청 국립축산과학원 기술지원과  
전라북도 완주군 이서면 공취팔썌로 1500 Tel. 063-238-7203





## 고온에 의한 스트레스를 받으면



- ☀ 가축은 호흡기 및 피부를 통해 체온을 조절하는데, 주변의 온도가 상승하여 체내 열 방출이 제대로 이루어지지 않을 경우 고온에 의한 스트레스가 발생하게 되며
- ☀ 고온 스트레스는 번식능력저하, 유량감소, 사료섭취량 감소에 따른 체중감소 및 심한 경우 폐사에 이르기기도 합니다.

(외부온도에 따른 가축에 나타나는 스트레스와 증상)

외기 온도	스트레스 정도	증상
23℃ 미만	없음	열과 관련한 문제는 없음
23~25℃	경계	증체량 감소, 유량 감소, 호흡수 증가
26~28℃	위험	증체량 감소, 유량 감소, 스트레스 가중시 폐사위험
28℃ 이상	심각	물 부족, 즉시 가축의 열을 낮추지 않으면 폐사율 증가



## 고온에 의한 피해는 시원한 환경으로 극복!



- ☀ 축사 내 온도 상승 억제 : 단열재 부착, 차광막·그늘막 설치 등
- ☀ 영양분 보충 : 사료섭취량이 감소하므로 단백질, 비타민 및 광물질 함량이 높은 사료 급여
- ☀ 가축위생관리 : 밀집된 시설에서는 질병 발생하기 쉬우므로 적정사육두수 유지, 농장 안과 밖의 정기 소독 실시



차광막 설치



축사 주변 소독



가축사육기상정보시스템

※ 한우리(hanwoori.nias.go.kr) 가축사육기상정보시스템에서 고온기(동할~9월) 지역별 가축의 열스트레스 지수(TSI)를 실시간 제공  
 ※ 열스트레스 지수(TSI) : 온도와 상대습도를 활용 가축의 열스트레스 정도를 수치화 한 것으로 높을수록 가축의 스트레스가 높다는 것을 의미



## 고온 대비 가축관리는 이렇게!



### 소

- ☀ 환기창이나 통풍창은 넓고 크게 하여 시원한 바람이 들어오도록 함
- ☀ 천장이나 벽면에 열막이 재료를 부착하여 태양열을 차단함
- ☀ 지붕에 물을 뿌려주고 운동장에 그늘막을 설치
- ☀ 기온이 높은 한 낮에(오전 11시 ~오후 2시) 목부위 중심으로 시원한 물을 뿌려줌
- ☀ 비타민 광물질을 사료에 섞어 먹이고, 소금은 자유롭게 먹을 수 있도록 함
- ☀ 급수조를 청결히 하고, 시원한 물이 상시 공급되는지 점검



### 돼지

- ☀ 돈사 내에 송풍기 또는 대형 선풍기를 설치
- ☀ 돈사 천정에는 물안개 분무장치를 설치하여 무더운 한 낮에 살수
- ☀ 돈방당 사육두수를 감소 및 신선한 냉수 충분히 급여
- ☀ 돼지는 고온 스트레스에 민감한 가축이므로 돼지의 출하 및 이동, 종모돈의 중부 등은 가급적 서늘한 아침, 저녁에 실시
- ☀ 사료는 1주일분의 양을 구입하여 급여하고 변질된 사료는 급여 금지



### 닭·오리

- ☀ 간이계사/오리사 등에는 스티로폼 등을 부착하여 온도상승 방지
- ☀ 무더운 한낮에는 계사/오리사 지붕위에 물을 뿌려 복사열 유입방지
- ☀ 좁은 곳에 밀식하지 말고 적정 사육밀도 유지하여 줌
- ☀ 고온에서는 물 먹는 양이 많아지므로, 시원한 물을 충분히 공급
- ☀ 배합사료를 오래 보관하면 변질되기 쉬우므로 적은 양을 자주 구입



한 2 3 4 5 6 7 8 9 10 11 12



# 건설담당

## 1. 소규모 농업용 저수지 개발 대상지 조사 (담당자: 박보성/940-7312)

- 가뭄해소를 위한 대책마련과 농촌지역 수자원의 효과적인 유지·관리를 위한 저수지 신설 대상지 조사
- 조사기간: 2017. 8. 18.(금)까지
- 대상지 선정기준
  - 수혜면적이 20ha이상이며 사업시행에 제약사항이 없고 효율이 양호한 지구
  - 토지소유자의 2/3 이상 동의하면서 주민호응도가 높은 지구
  - 농업진흥지역(경지정리 완료) 우선 대상
  - 진흥지역 외라도 수혜면적 및 토지이용상황 등을 고려하여 대상지 선정
- 조사서식

연 번	마 을	위 치	수혜면적(ha)	주민동의여부	비 고

## 2. 빈집 관리체계 마련을 위한 빈집현황 조사 (담당자: 박보성/940-7312)

- 기 간: 2017. 9. 8.(금)까지
- 조사서식

소재지(지번)	발생연도	빈집사유	활용가능 유/무	슬레이트 여/부	비 고	
					성 명	주 소
		이사 등	바로활용가능, 수선후 활용가능, 철거대상 등	여, 부		