

일상돌봄

서비스

알아보기!!

사회서비스 이용자의 권익보호를 위한
카드뉴스



보건복지부



중앙사회서비스원



사회서비스(Social services)란?

국가·지방자치단체 및 민간부문의
도움이 필요한 모든 국민에게

“ **복지·보건·의료·교육** ”

고용·주거·문화·환경 등

분야에서 **인간다운 생활을 보장**하고

상담, 재활, 돌봄, 정보의 제공, 관련 시설의

이용, 역량 개발, 사회참여 지원 등을

통하여 국민의 삶의 질이 향상되도록

지원하는 제도

(사회보장기본법 제3조제4호)





일상돌봄 서비스는?

돌봄이 필요한 중장년과 청년, 가족돌봄청년에게
일상생활의 어려움을 해소하는
통합적인 서비스를 제공

기본서비스는 **재가 돌봄·가사 서비스**를
월 12 / 24 / 36 / 72 시간 지원

※ 시범사업적 성격을 고려, 이용시간 등은 연도별 변경될 수 있습니다.

소득 제한 없이
서비스가 필요한 누구나
이용할 수 있어요
(본인부담 차등 있음)



가족돌봄, 자립준비 등
취약청년과
질병, 고립 등으로
일상 생활에 어려움이
있는 대상자를 선정해요

기본서비스에 더해 특화서비스를 받을 수 있어요.



식사·영양관리 서비스

스스로 식사준비가 어려운 대상에게 **맞춤형**
식사 지원 및 **영양관리**를 제공

심리 지원 서비스

전문가에 의한 **맞춤형 정서 지원**



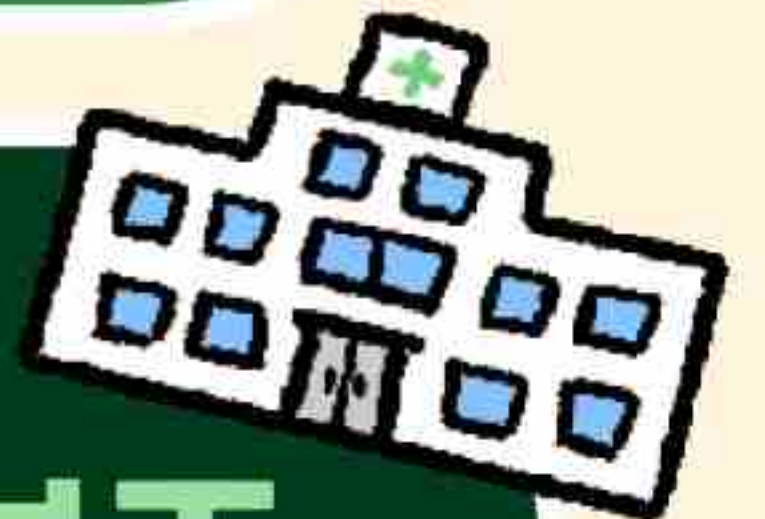
건강생활 지원 서비스

신체 활동, 건강·교육 지원



병원 동행 서비스

거동이 불편한 이용자에게 **이동 및 동행 보조,**
병원 접수·수납 등을 지원



이런 것도 사회서비스?



소셜 다이닝 서비스



요리를 배우고 함께 식사하는 기회를 통해
사회참여 증진

교류증진 지원 서비스



지역주민과의 일상적 소통 및 교류를 도움



이외에도 지역에서
자율적으로
선택하고 기획한
다채로운 서비스를
만나보세요.

대상별 이용가능한 서비스 유형은 다음과 같아요.

대상	서비스 유형
돌봄필요 청·중장년, 가족돌봄청년	식사·영양관리, 병원 동행, 심리 지원, 휴식 지원, 소셜 다이닝
돌봄필요 중장년	교류증진 지원, 건강생활 지원
돌봄필요 청년, 가족돌봄청년	신체건강 증진, 간병 교육, 독립생활 지원

특화서비스는 심리, 휴식, 교류 증진 등 일상의 부담을 경감하고 회복하기 위한 서비스로 구성되어 있어요.



자신에게 필요한 서비스를 선택해 보세요!
(서비스 유형에 따라 최대 2개 이용 가능)

서비스 제공지역

서울 서울 성동구, 성북구, 서대문구, 양천구, 영등포구, 서초구, 강동구

부산 전체 시군구

대구 전체 시군구

광주 전체 시군구

울산 전체 시군구

대전 전체 시군구

세종 전체

인천 옹진군 제외 전체 시군구

경기 가평군, 과천시, 양평군, 연천군 제외 전체 시군구 

강원 춘천시, 원주시, 강릉시, 동해시, 속초시, 영월군, 화천군

충북 청주시, 옥천군, 진천군, 괴산군

충남 전체 시군구

전북 전주시, 군산시, 익산시, 남원시, 김제시, 완주군

전남 전체 시군구

경북 울릉군 제외 전체 시군구

경남 전체 시군구

제주 전체 시군구

서비스 대상지역이
2023년 16개 시·도
(51개 시·군·구)에서
2024년 전국 17개
시·도(179개 시·군·구)로
확대되었어요

일상돌봄 서비스 이용자는 다음과 같은 권리를 가집니다. 😊

1

이용자는 초기상담을 통해 욕구를 알리고,
통보서에 표기된 서비스를 이용할 수 있습니다.

2

이용자는 제공기관 정보를 참고하여
자율적으로 기관을 선택한 후
계약을 체결합니다.

3

이용자와 제공기관 상호 협의한
계약 사항(일정, 서비스 내용)에 맞게
이용자 중심의 서비스를 이용합니다.



일상돌봄 서비스 이용자는 다음과 같은 권리를 가집니다. 😊

4

제공인력의 변경을 희망하는 경우,
상담을 통해 요청할 수 있습니다.

5

계약서 상 약속된 금액(본인부담금) 외
제공자 부담부분 등 추가 비용을 지불하지
않아도 됩니다.(추가 서비스 이용은 예외)

6

이용권(전자바우처)은
항상 이용자 본인이 소지하고,
서비스를 제공받은 경우에만 결제합니다.



사회서비스 이용자의 권익 증진,
올바른 정보알기에서 시작합니다.



소중한 당신 결엔

언제나 든든한

사회서비스가

있습니다♥



일상돌봄 서비스에 대해
더 알아보고 싶다면?

2024년 일상돌봄 서비스 사업안내를 참고하세요!

보건복지부



중앙사회서비스원

